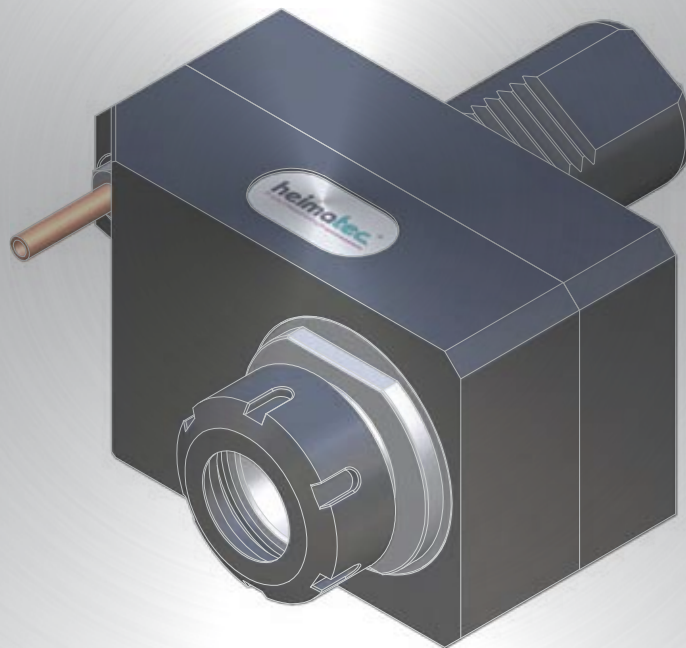


Werkzeugkatalog

tool catalogue



Yamazaki Mazak



Hinweis zu den AGBs:

Diese finden Sie in unserem Internetauftritt unter

www.heimatec.de

Home/Impressum/AGB

Terms and conditions:

You will find them on our website

www.heimatec.com

Home/Imprint/Terms and Conditions

Das Katalog-Werk einschließlich aller seiner Teile ist urheberrechtlich geschützt. Jede Verwertung außerhalb der engen Grenzen des Urheberrechtsgesetzes ist ohne Zustimmung der Rechteeinhaber unzulässig und strafbar. Das gilt insbesondere für Vervielfältigungen, Übersetzungen, Mikroverfilmungen und die Einspeicherung und Verarbeitung in elektronischen Systemen.

heimatec® GmbH behält sich Änderungen technischer Art jederzeit ohne Vorankündigung vor. Dies gilt insbesondere bei Anpassungen an neue oder geänderte internationale Normen oder bei Weiterentwicklungen unserer Produkte oder Herstellungsprozesse.

This catalogue, including all its parts, is protected by copyright. Each use outside the restricted limitations of the Copyright Act is inadmissible and liable to prosecution without the consent of heimatec. This is particularly valid for duplication, translation, microfilming and feeding and processing in electronic systems.

heimatec® GmbH reserves the right of technical changes everytime without advance notice, which is particularly valid for adaptations to new or changed international standards, or to developments of our products or manufacturing processes.

Bezeichnung type	Seite page
Mazak Maschinen Mazak machines	2-3
Axial- Bohr- und Fräskopf axial drilling and milling head	5-18
Winkel- Bohr- und Fräskopf radial drilling and milling head	19-30
Schwenkkopf milling and drilling head, swivelling	31
Bohrstangenhalter boring bar holder	34-35 / 43
Kombi- Drehstahlhalter universal turning holder	36-37 / 44
Kombi- Plandrehhalter combi facing holder	38 / 45
Doppel- Spannzangenhalter double collet chuck holder	39
Abstechhalter cut-off holder	40-41
Verschlussstopfen plug	42
Kühlmitteldruck-Diagramme diagrams of the cooling agent pressure	46
Symbolbeschreibung description of symbol	47

- ▶ Die für die einzelnen Prospektseiten verwendeten Maschinenbezeichnungen sind für mehrere Maschinentypen zu verstehen. Daher dient die nachstehende Übersichtstabelle zur Umschlüsselung für die Auswahl von Werkzeugen auf die entsprechenden Maschinen.
- ▶ The machine indications mentioned in this catalogue do refer to various machine types. For any machine type shown in the following table, you will find details of the fitting tools on the corresponding catalogue pages.
- ▶ Übersicht für **angetriebene Werkzeuge**:
table for **driven tools**:

Bezeichnung der Katalogseiten: indication on catalogue pages:	Werkzeuge passend für folgende Maschinen: tools fitting the below mentionend machines:
QT Nexus 100 II M	SQT 10 M SQT 100 M SQT 200 M - 16 Stationen SQT 250 M - 16 Stationen QT Nexus 100 M QT Nexus 200 M - 16 Stationen QT Nexus 250 M - 16 Stationen QT Nexus 100 II M QT Nexus 200 II M - 16 Stationen QT Nexus 250 II M - 16 Stationen
QT Nexus 200 II M - 12 Stationen	SQT 15 M SQT 18 M SQT 200 M - 12 Stationen SQT 250 M - 12 Stationen QT Nexus 200 M - 12 Stationen QT Nexus 250 M - 12 Stationen QT Nexus 200 II M - 12 Stationen QT Nexus 250 II M - 12 Stationen
QT Nexus 300 II M	SQT 28 M SQT 30 M SQT 300 M QT Nexus 300 M QT Nexus 350 M QT Nexus 300 II M QT Nexus 350 II M
QT Nexus 400 II M	QT Nexus 400 II M QT Nexus 450 II M
MP 610	MP 610
MP 6100	MP 615 MP 6100 MP 6200 - 16 Stationen MP 6250 - 16 Stationen
MP 620	MP 620
MP 6200 - 12 Stationen	MP 625 MP 6200 - 12 Stationen MP 6250 - 16 Stationen
MP 6300	MP 630 MP 6300
Hyper Quadrex 150 M	Hyper Quadrex 150 M

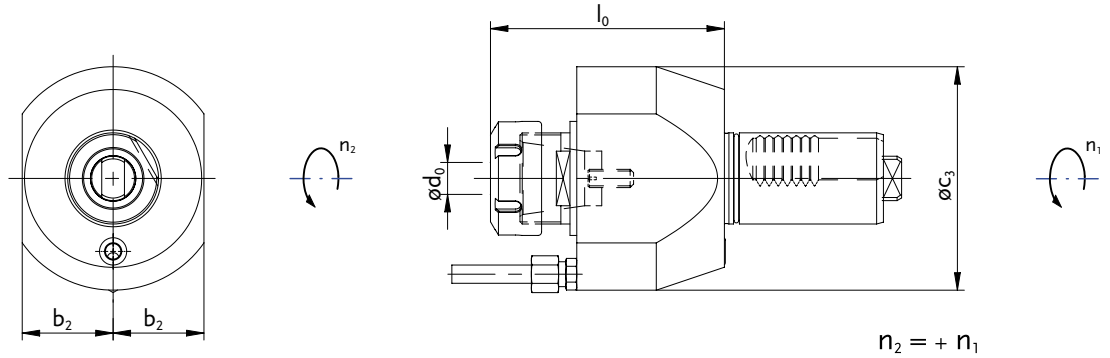
- Übersicht für **feste Werkzeuge:**
table for **tool holders:**


Bezeichnung der Katalogseiten: indication on catalogue pages:	Werkzeuge passend für folgende Maschinen: tools fitting the below mentionend machines:
QT 8 - 8 Stationen	QT 8 N 8D QT 8 N 12D
QT 10 - 8 Stationen	QT 10 8
QT 10 - 12 Stationen	QT 10 12
QT 15 - 8/16 Stationen	QT 15 N 8D/16P QT 18 N 8D/16P QTN 20 8D/16P
QT 15 - 12 Stationen	QT 15 N 12D/12P QT 18 N 12D/12P QTN 20 12D/12P
QT 28 - 8/16 Stationen	QT 28 N 8D/16P QT 30 N 8D/16P QTN 30 8D/16P
QT 28 - 12/12 Stationen	QT 28 N 12D/12P QT 30 N 12D/12P QTN 30 12D/12P
QT 35 - 12/24 Stationen	QT 35 N 12D/24P QT 40 N 12D/24P QTN 40 12D/24P
SQR 200	SQR 200 M unt. Rev. 12D
SQT 300	SQT 300
QT Nexus 100 II	QT Nexus 100 QT Nexus 100 II
QT Nexus 150 II	QT 15 N 8D/8P QT 18 N 8D/8P QT Nexus 150 QT Nexus 200 QT Nexus 250 QT Nexus 300 QT Nexus 350 QT N 20 8D/8P SQT 200 B SQT 250 B QT Nexus 150 II QT Nexus 200 II QT Nexus 250 II QT Nexus 300 II QT Nexus 350 II
QT Nexus 400 II	QT Nexus 400 II QT Nexus 450 II

Axial- Bohr- und Fräskopf

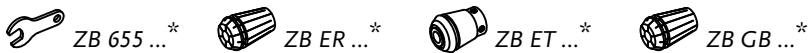
axial drilling and milling head

- ▶ Werkzeugaufnahme: Spannzangenaufnahme (DIN 6499)
clamping application: collet chuck (DIN 6499)



 Darstellung symbolisch
symbolic drawing

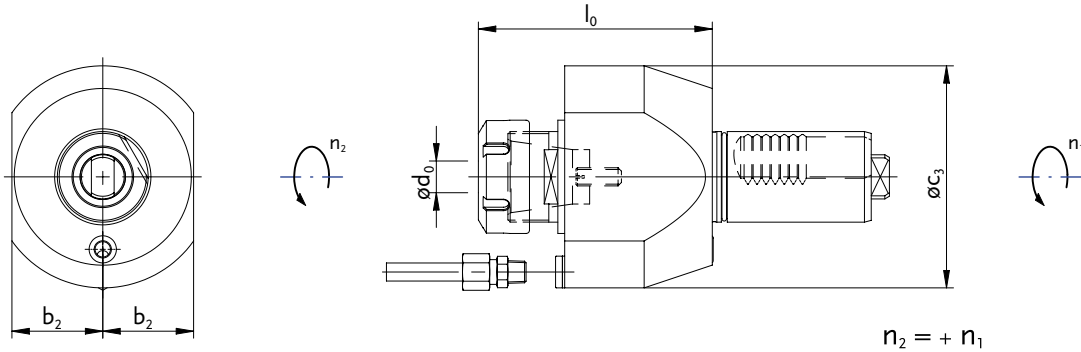
Maschine machine	Bestell-Nr. ref.-no.	l_0 [mm]	b_2 [mm]	$\varnothing c_3$ [mm]	i	Werkzeugaufnahme clamping application	$\varnothing d_0$ [mm]	$M_{max.}$ [Nm]	$n_{max.}$ [min ⁻¹]
QT Nexus 100 II M	8 010 45 021	98	40	98	1:1	DIN 6499 - ER25/430E	0,5 - 16,0	50	6000
QT Nexus 200 II M - 12	8 010 46 031	103	40	98	1:1	DIN 6499 - ER32/470E	1,0 - 20,0	50	6000
QT Nexus 300 II M	8 010 57 013	129	55	117	1:1	DIN 6499 - ER40/472E	2,0 - 30,0	100	4000
QT Nexus 400 II M	8 010 57 013	129	55	117	1:1	DIN 6499 - ER40/472E	2,0 - 30,0	100	4000
MP 610	8 010 45 023	98	40	98	1:1	DIN 6499 - ER25/430E	0,5 - 16,0	50	6000
MP 6100	8 010 45 023	98	40	98	1:1	DIN 6499 - ER25/430E	0,5 - 16,0	50	6000
MP 620	8 010 46 032	103	40	98	1:1	DIN 6499 - ER32/470E	1,0 - 20,0	50	6000
MP 6200 - 12	8 010 46 032	103	40	98	1:1	DIN 6499 - ER32/470E	1,0 - 20,0	50	6000
MP 6300	8 010 57 014	129	55	117	1:1	DIN 6499 - ER40/472E	2,0 - 30,0	100	4000
Hyper Quadrex 150 M	8 010 45 023	98	40	98	1:1	DIN 6499 - ER25/430E	0,5 - 16,0	50	6000



- * Nicht im Lieferumfang enthalten
- * not included in delivery

- ▶ Weitere Ausführungen auf Anfrage
further versions on request

- ▶ Werkzeugaufnahme: Spannzangenaufnahme (DIN 6499)
clamping application: collet chuck (DIN 6499)
- ▶ mit kombinierter Kühlmittelzufuhr
with combined coolant supply



Darstellung symbolisch
symbolic drawing

Maschine machine	Bestell-Nr. ref.-no.	l ₀ [mm]	b ₂ [mm]	ø c ₃ [mm]	IK D 00...	P _{max.} [bar]	i	Werkzeugaufnahme clamping application	ø d ₀ [mm]	M _{max.} [Nm]	n _{max.} [min ⁻¹]
QT Nexus 100 II M	8 010 45 024	98	40	98	004	25	1:1	DIN 6499 - ER25/430E	0,5 - 16,0	50	6000
QT Nexus 200 II M - 12	8 010 46 044	101	40	98	004	25	1:1	DIN 6499 - ER32/470E	1,0 - 20,0	50	6000
QT Nexus 300 II M	8 010 57 020	111	55	117	003	25	1:1	DIN 6499 - ER40/472E	2,0 - 30,0	100	4000
QT Nexus 400 II M	8 010 57 020	111	55	117	003	25	1:1	DIN 6499 - ER40/472E	2,0 - 30,0	100	4000
MP 610	8 010 45 026	98	40	98	004	25	1:1	DIN 6499 - ER25/430E	0,5 - 16,0	50	6000
MP 6100	8 010 45 026	98	40	98	004	25	1:1	DIN 6499 - ER25/430E	0,5 - 16,0	50	6000
MP 620	8 010 46 045	101	40	98	004	25	1:1	DIN 6499 - ER32/470E	1,0 - 20,0	50	6000
MP 6200 - 12	8 010 46 045	101	40	98	004	25	1:1	DIN 6499 - ER32/470E	1,0 - 20,0	50	6000
MP 6300	8 010 57 021	111	55	117	003	25	1:1	DIN 6499 - ER40/472E	2,0 - 30,0	100	4000
Hyper Quadrex 150 M	8 010 45 026	98	40	98	004	25	1:1	DIN 6499 - ER25/430E	0,5 - 16,0	50	6000



- ▶ Interne Kühlmittelzufuhr: Angaben unter „IK“ in Tabelle mit Diagramm „D 00...“ beachten
internal coolant: please note the diagram „D 00 ...“ which is mentioned in the table below in the column named „IK“

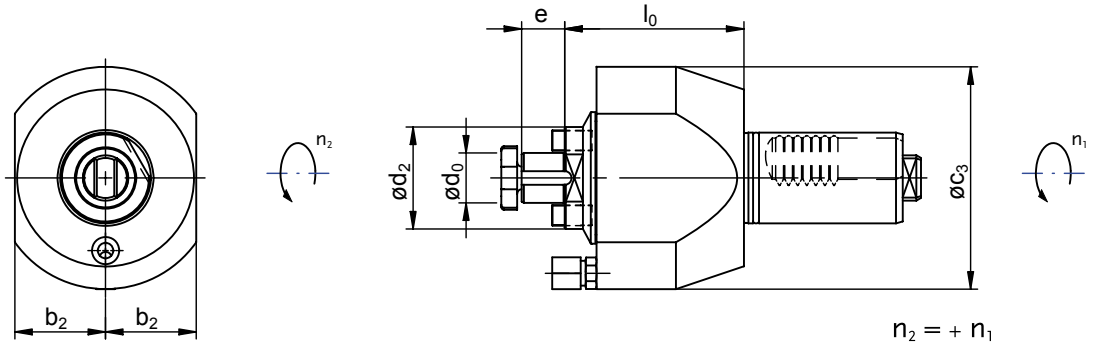
* Nicht im Lieferumfang enthalten
* not included in delivery


- ▶ Weitere Ausführungen auf Anfrage
further versions on request

Axial- Fräskopf

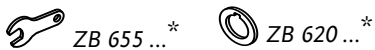
axial milling head

- ▶ Werkzeugaufnahme: Kombidorndorn
clamping application: universal arbor



 Darstellung symbolisch
symbolic drawing

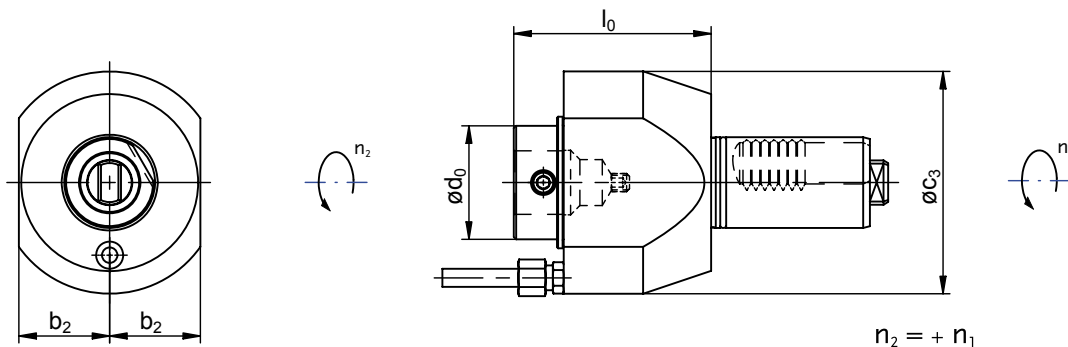
Maschine machine	Bestell-Nr. ref.-no.	e [mm]	l ₀ [mm]	b ₂ [mm]	ø c ₃ [mm]	ø d ₂ [mm]	i	ø d ₀ [mm]	M _{max.} [Nm]	n _{max.} [min ⁻¹]
QT Nexus 100 II M	8 011 45 005	19	79	40	98	46	1:1	22	50	6000
QT Nexus 200 II M - 12	8 011 45 004	19	79	40	98	46	1:1	22	50	6000
QT Nexus 300 II M	8 011 56 002	21	90	55	117	49	1:1	27	100	4000
QT Nexus 400 II M	8 011 56 002	21	90	55	117	49	1:1	27	100	4000
MP 610	8 011 45 006	19	79	40	98	46	1:1	22	50	6000
MP 6100	8 011 45 006	19	79	40	98	46	1:1	22	50	6000
MP 620	8 011 45 007	19	79	40	98	46	1:1	22	50	6000
MP 6200 - 12	8 011 45 007	19	79	40	98	46	1:1	22	50	6000
MP 6300	8 011 56 003	21	90	55	117	49	1:1	27	100	4000
Hyper Quadrex 150 M	8 011 45 006	19	79	40	98	46	1:1	22	50	6000



- * Nicht im Lieferumfang enthalten
- * not included in delivery

- ▶ Weitere Ausführungen auf Anfrage
further versions on request

- ▶ Werkzeugaufnahme: *easy-quick*
clamping application: *easy-quick*



Darstellung symbolisch
symbolic drawing

Maschine machine	Bestell-Nr. ref.-no.	l ₀ [mm]	b ₂ [mm]	ø c ₃ [mm]	i	Werkzeugaufnahme clamping application	ø d ₀ [mm]	M _{max.} [Nm]	n _{max.} [min ⁻¹]
QT Nexus 100 II M	8 010 46 082	83	40	98	1:1	<i>easy quick</i> HT 4	42	50	6000
QT Nexus 200 II M - 12	8 010 47 061	87	40	98	1:1	<i>easy quick</i> HT 5	50	50	6000
QT Nexus 300 II M	8 010 58 021	auf Anfrage / on request			1:1	<i>easy quick</i> HT 6	64	100	4000
QT Nexus 400 II M	8 010 58 021	auf Anfrage / on request			1:1	<i>easy quick</i> HT 6	64	100	4000
MP 610	8 010 46 120	83	40	98	1:1	<i>easy quick</i> HT 4	42	50	6000
MP 6100	8 010 46 120	83	40	98	1:1	<i>easy quick</i> HT 4	42	50	6000
MP 620	8 010 47 062	87	40	98	1:1	<i>easy quick</i> HT 5	50	50	6000
MP 6200 - 12	8 010 47 062	87	40	98	1:1	<i>easy quick</i> HT 5	50	50	6000
MP 6300	8 010 58 023	auf Anfrage / on request			1:1	<i>easy quick</i> HT 6	64	100	4000
Hyper Quadrex 150 M	8 010 46 120	83	40	98	1:1	<i>easy quick</i> HT 4	42	50	6000



ZB 655 ...*



ZB HT ...*

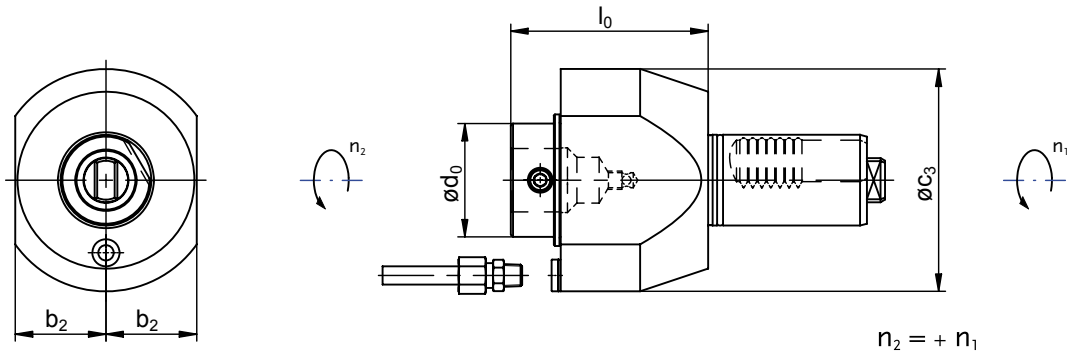
- * Nicht im Lieferumfang enthalten
- * not included in delivery

- ▶ Weitere Ausführungen auf Anfrage
- further versions on request

Axial- Bohr- und Fräskopf

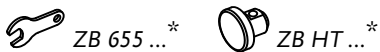
axial drilling and milling head

- ▶ Werkzeugaufnahme: *easy-quick*
clamping application: *easy-quick*
- ▶ mit kombinierter Kühlmittelzufuhr
with combined coolant supply



Darstellung symbolisch
symbolic drawing

Maschine machine	Bestell-Nr. ref.-no.	l ₀ [mm]	b ₂ [mm]	ø c ₃ [mm]	IK D 00...	P _{max.} [bar]	i	Werkzeugaufnahme clamping application	ø d ₀ [mm]	M _{max.} [Nm]	n _{max.} [min-1]
QT Nexus 100 II M	8 010 46 108	83	40	98	004	25	1:1	<i>easy quick</i> HT 4	42	50	6000
QT Nexus 200 II M - 12	8 010 47 059	87	40	98	004	25	1:1	<i>easy quick</i> HT 5	50	50	6000
QT Nexus 300 II M	8 010 58 022	auf Anfrage / on request				25	1:1	<i>easy quick</i> HT 6	64	100	4000
QT Nexus 400 II M	8 010 58 022	auf Anfrage / on request				25	1:1	<i>easy quick</i> HT 6	64	100	4000
MP 610	8 010 46 121	83	40	98	004	25	1:1	<i>easy quick</i> HT 4	42	50	6000
MP 6100	8 010 46 121	83	40	98	004	25	1:1	<i>easy quick</i> HT 4	42	50	6000
MP 620	8 010 47 045	87	40	98	004	25	1:1	<i>easy quick</i> HT 5	50	50	6000
MP 6200 - 12	8 010 47 045	87	40	98	004	25	1:1	<i>easy quick</i> HT 5	50	50	6000
MP 6300	8 010 58 024	auf Anfrage / on request				25	1:1	<i>easy quick</i> HT 6	64	100	4000
Hyper Quadrex 150 M	8 010 46 121	83	40	98	004	25	1:1	<i>easy quick</i> HT 4	42	50	6000

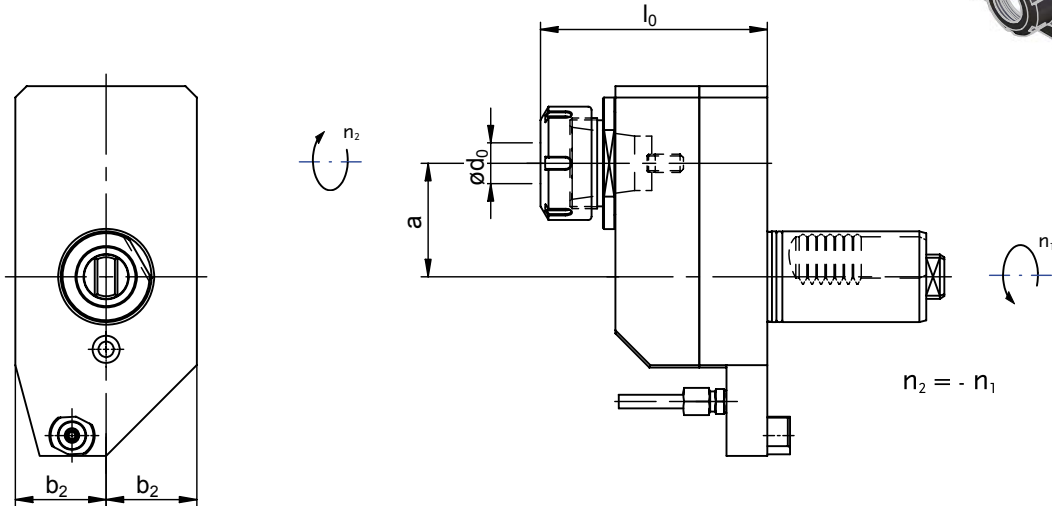


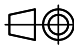
- ▶ Interne Kühlmittelzufuhr: Angaben unter „IK“ in Tabelle mit Diagramm „D 00...“ beachten
internal coolant: please note the diagram „D 00 ...“ which is mentioned in the table below in the column named „IK“

* Nicht im Lieferumfang enthalten
* not included in delivery

- ▶ Weitere Ausführungen auf Anfrage
further versions on request

- ▶ Werkzeugaufnahme: Spannzangenaufnahme (DIN 6499)
clamping application: collet chuck (DIN 6499)
- ▶ achsversetzt
offset

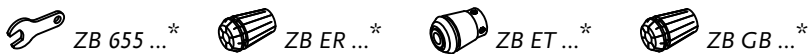


 Darstellung symbolisch
symbolic drawing

Maschine machine	Bestell-Nr. ref.-no.	a [mm]	l ₀ [mm]	b ₂ [mm]	i	Werkzeugaufnahme clamping application	ø d ₀ [mm]	M _{max.} [Nm]	n _{max.} [min ⁻¹]
QT Nexus 100 II M	8 019 45 011	50	93	40	1:1	DIN 6499 - ER25/430E	0,5 - 16,0	50	6000
QT Nexus 200 II M - 12	8 019 46 004	50	100	40	1:1	DIN 6499 - ER32/470E	1,0 - 20,0	50	6000
QT Nexus 300 II M	8 019 57 000	75	145	55	1:1	DIN 6499 - ER40/472E	2,0 - 30,0	100	4000
QT Nexus 400 II M	8 019 57 000	75	145	55	1:1	DIN 6499 - ER40/472E	2,0 - 30,0	100	4000
MP 610	8 019 45 018	50	117	42	1:1	DIN 6499 - ER25/430E	0,5 - 16,0	50	6000
MP 6100	8 019 45 018	50	117	42	1:1	DIN 6499 - ER25/430E	0,5 - 16,0	50	6000
MP 620	8 019 46 006	50	120	42	1:1	DIN 6499 - ER32/470E	1,0 - 20,0	50	6000
MP 6200 - 12	8 019 46 006	50	120	42	1:1	DIN 6499 - ER32/470E	1,0 - 20,0	50	6000
MP 6300	8 019 57 002	75	145	55	1:1	DIN 6499 - ER40/472E	2,0 - 30,0	100	4000
Hyper Quadrex 150 M	8 019 45 018	50	117	42	1:1	DIN 6499 - ER25/430E	0,5 - 16,0	50	6000

für Rückseitenbearbeitung / for reverse handling

Hyper Quadrex 150 M	8 019 45 098	auf Anfrage / on request	1:1	DIN 6499 - ER25/430E	0,5 - 16,0	50	6000
---------------------	--------------	--------------------------	-----	----------------------	------------	----	------



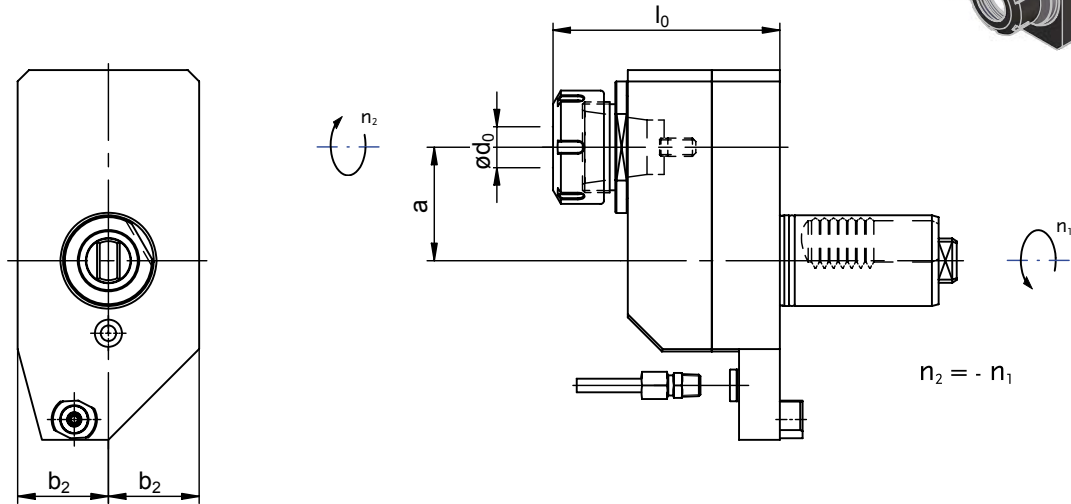
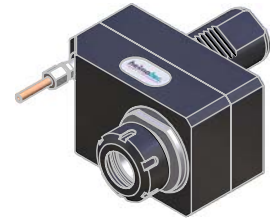
- * Nicht im Lieferumfang enthalten
- * not included in delivery


- ▶ Weitere Ausführungen auf Anfrage
further versions on request

Axial- Bohr- und Fräskopf

axial drilling and milling head

- ▶ Werkzeugaufnahme: Spannzangenaufnahme (DIN 6499)
clamping application: collet chuck (DIN 6499)
- ▶ mit kombinierter Kühlmittelzufuhr
with combined coolant supply
- ▶ achsversetzt
offset



 Darstellung symbolisch
symbolic drawing

Maschine machine	Bestell-Nr. ref.-no.	a [mm]	l ₀ [mm]	b ₂ [mm]	IK D 00...	p _{max.} [bar]	i	Werkzeugaufnahme clamping application	ø d ₀ [mm]	M _{max.} [Nm]	n _{max.} [min ⁻¹]
QT Nexus 100 II M	8 019 45 012	50	93	40	000	25	1:1	DIN 6499 - ER25/430E	0,5 - 16,0	50	6000
QT Nexus 200 II M - 12	8 019 46 010	50	100	40	000	25	1:1	DIN 6499 - ER32/470E	1,0 - 20,0	50	6000
QT Nexus 300 II M	8 019 57 007	75	145	55	000	25	1:1	DIN 6499 - ER40/472E	2,0 - 30,0	100	4000
QT Nexus 400 II M	8 019 57 007	75	145	55	000	25	1:1	DIN 6499 - ER40/472E	2,0 - 30,0	100	4000
MP 610	8 019 45 025	50	117	42	000	25	1:1	DIN 6499 - ER25/430E	0,5 - 16,0	50	6000
MP 6100	8 019 45 025	50	117	42	000	25	1:1	DIN 6499 - ER25/430E	0,5 - 16,0	50	6000
MP 620	8 019 46 011	50	120	42	000	25	1:1	DIN 6499 - ER32/470E	1,0 - 20,0	50	6000
MP 6200 - 12	8 019 46 011	50	120	42	000	25	1:1	DIN 6499 - ER32/470E	1,0 - 20,0	50	6000
MP 6300	8 019 57 008	75	145	55	000	25	1:1	DIN 6499 - ER40/472E	2,0 - 30,0	100	4000
Hyper Quadrex 150 M	8 019 45 025	50	117	42	000	25	1:1	DIN 6499 - ER25/430E	0,5 - 16,0	50	6000

für Rückseitenbearbeitung / for reverse handling												
Hyper Quadrex 150 M	8 019 45 099	auf Anfrage / on request					25	1:1	DIN 6499 - ER25/430E	0,5 - 16,0	50	6000



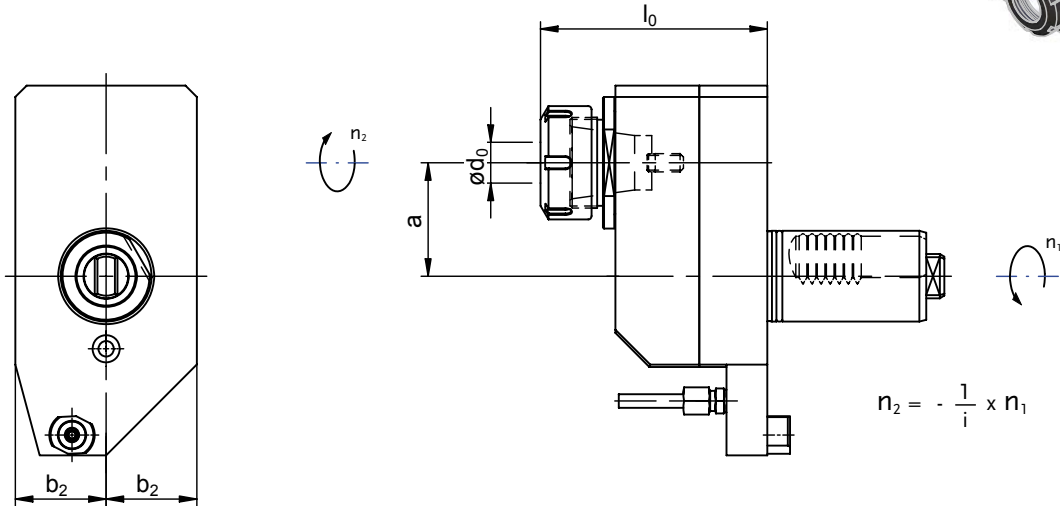
- ▶ Interne Kühlmittelzufuhr: Angaben unter „IK“ in Tabelle mit Diagramm „D 00...“ beachten
internal coolant: please note the diagram „D 00 ...“ which is mentioned in the table below in the column named „IK“

* Nicht im Lieferumfang enthalten
* not included in delivery

- ▶ Weitere Ausführungen auf Anfrage
further versions on request

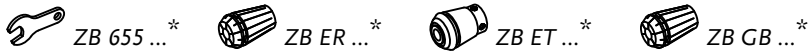
- ▶ Werkzeugaufnahme: Spannzangenaufnahme (DIN 6499)
clamping application: collet chuck (DIN 6499)
- ▶ achsversetzt
offset

$i \neq 1$



Darstellung symbolisch
symbolic drawing

Maschine machine	Bestell-Nr. ref.-no.	a [mm]	l ₀ [mm]	b ₂ [mm]	i	Werkzeugaufnahme clamping application	∅ d ₀ [mm]	M _{max.} [Nm]	n _{max.} [min ⁻¹]
QT Nexus 100 II M	8 019 45 026	50	117	42	2:1	DIN 6499 - ER25 /430E	0,5 - 16,0	80	3000
QT Nexus 200 II M - 12	8 019 46 014	50	99	42	2:1	DIN 6499 - ER32 A/470E	1,0 - 20,0	80	3000
QT Nexus 300 II M	auf Anfrage / on request								
QT Nexus 400 II M	auf Anfrage / on request								
MP 610	8 019 45 027	50	117	42	2:1	DIN 6499 - ER25 /430E	0,5 - 16,0	80	3000
MP 6100	8 019 45 027	50	117	42	2:1	DIN 6499 - ER25 /430E	0,5 - 16,0	80	3000
MP 620	8 019 46 015	50	120	42	2:1	DIN 6499 - ER32 /470E	1,0 - 20,0	80	3000
MP 6200 - 12	8 019 46 015	50	120	42	2:1	DIN 6499 - ER32 /470E	1,0 - 20,0	80	3000
MP 6300	auf Anfrage / on request								
Hyper Quadrex 150 M	8 019 45 027	50	117	42	2:1	DIN 6499 - ER25 /430E	0,5 - 16,0	80	3000



- * Nicht im Lieferumfang enthalten
- * not included in delivery

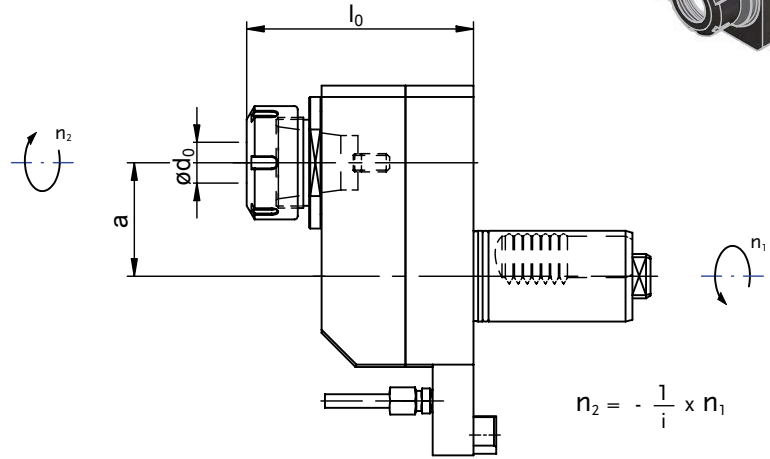
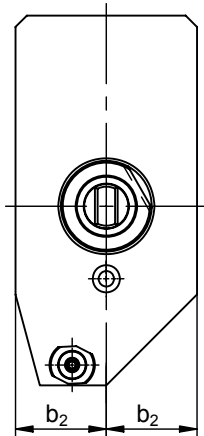
- ▶ Weitere Ausführungen auf Anfrage
further versions on request

Axial- Bohr- und Fräskopf

axial drilling and milling head

- ▶ Werkzeugaufnahme: Spannzangenaufnahme (DIN 6499)
clamping application: collet chuck (DIN 6499)
- ▶ achsversetzt
offset

$i \neq 1$



$$n_2 = -\frac{1}{i} \times n_1$$



Darstellung symbolisch
symbolic drawing

Maschine machine	Bestell-Nr. ref.-no.	a [mm]	l ₀ [mm]	b ₂ [mm]	i	Werkzeugaufnahme clamping application	∅ d ₀ [mm]	M _{max.} [Nm]	n _{max.} [min ⁻¹]
QT Nexus 100 II M	8 019 45 028	50	96	42	1:2	DIN 6499 - ER25 A/430E	0,5 - 16,0	40	12000
QT Nexus 200 II M - 12	8 019 45 013	50	117	42	1:2	DIN 6499 - ER25 /430E	0,5 - 16,0	40	12000
QT Nexus 300 II M	8 019 57 018	75	145	56	1:2	DIN 6499 - ER40 /472E	2,0 - 30,0	50	8000
QT Nexus 400 II M	8 019 57 018	75	145	56	1:2	DIN 6499 - ER40 /472E	2,0 - 30,0	50	8000
MP 610	8 019 45 029	50	96	42	1:2	DIN 6499 - ER25 A/430E	0,5 - 16,0	40	12000
MP 6100	8 019 45 029	50	96	42	1:2	DIN 6499 - ER25 A/430E	0,5 - 16,0	40	12000
MP 620	8 019 45 030	50	117	42	1:2	DIN 6499 - ER25 /430E	0,5 - 16,0	40	12000
MP 6200 - 12	8 019 45 030	50	117	42	1:2	DIN 6499 - ER25 /430E	0,5 - 16,0	40	12000
MP 6300	8 019 57 019	75	145	56	1:2	DIN 6499 - ER40 /472E	2,0 - 30,0	50	8000
Hyper Quadrex 150 M	8 019 45 029	50	117	42	1:2	DIN 6499 - ER25 /430E	0,5 - 16,0	40	12000



ZB 655 ...*



ZB ER ...*



ZB ET ...*

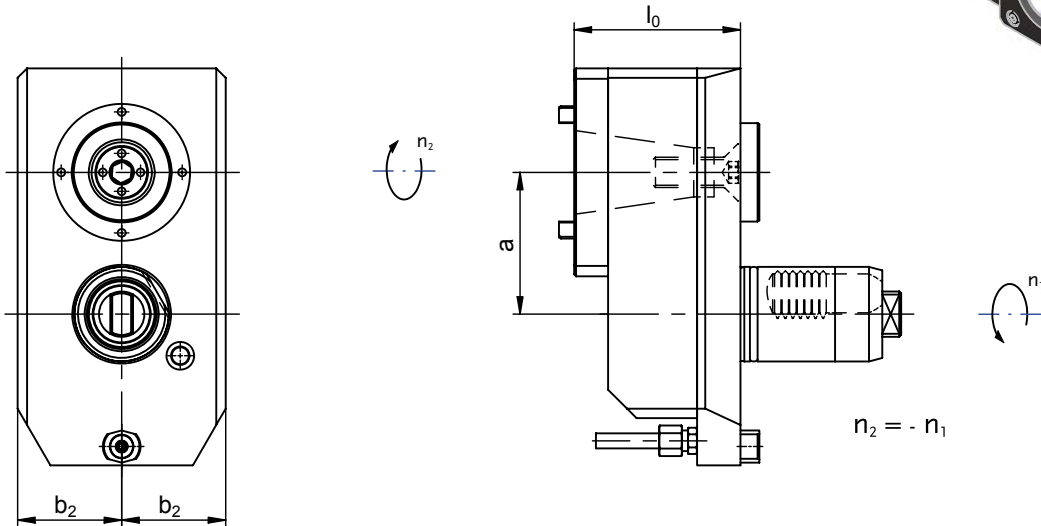
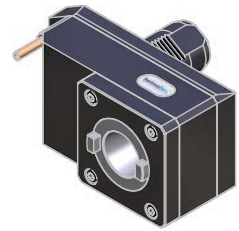


ZB GB ...*

- * Nicht im Lieferumfang enthalten
- * not included in delivery

- ▶ Weitere Ausführungen auf Anfrage
further versions on request

- ▶ Werkzeugaufnahme: BT; CAT; SK
clamping application: BT; CAT; SK
- ▶ achsversetzt
offset



Darstellung symbolisch
symbolic drawing

Maschine machine	Bestell-Nr. ref.-no.	a [mm]	l ₀ [mm]	b ₂ [mm]	i	Werkzeugaufnahmen clamping applications	M _{max.} [Nm]	n _{max.} [min ⁻¹]
QT Nexus 300 II M	8 019 57 005	75	88	55	1:1	BT 40; CAT 40; SK 40	100	4000
QT Nexus 400 II M	8 019 57 005	75	88	55	1:1	BT 40; CAT 40; SK 40	100	4000
MP 6300	8 019 57 006	75	88	55	1:1	BT 40; CAT 40; SK 40	100	4000

ZB 655 ...*

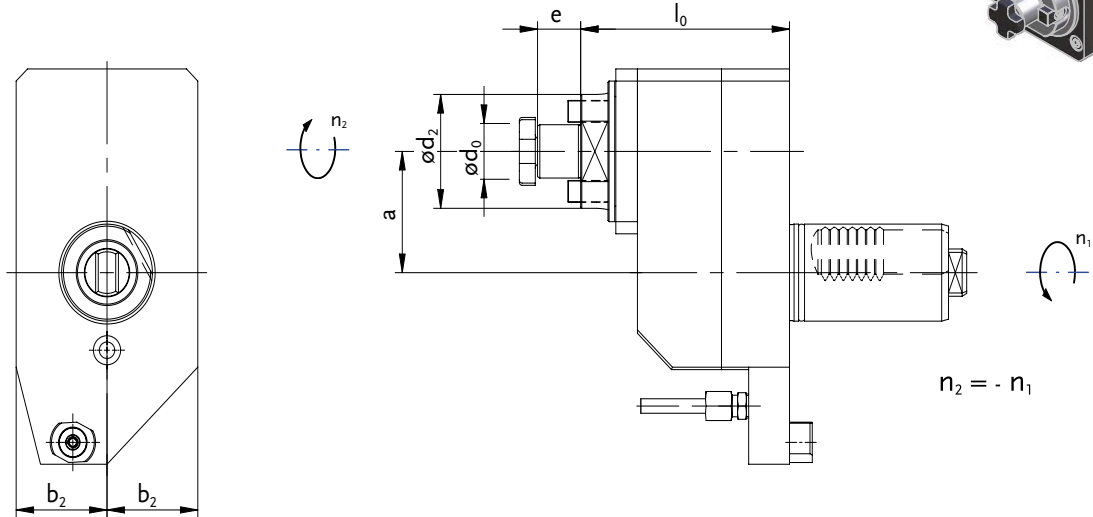
* Nicht im Lieferumfang enthalten
* not included in delivery


▶ Weitere Ausführungen auf Anfrage
further versions on request

Axial- Fräskopf

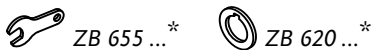
axial milling head

- ▶ Werkzeugaufnahme: Kombidornerfassung
clamping application: universal arbor
- ▶ achsversetzt
offset



 Darstellung symbolisch
symbolic drawing

Maschine machine	Bestell-Nr. ref.-no.	a [mm]	e [mm]	l ₀ [mm]	b ₂ [mm]	ø d ₂ [mm]	i	ø d ₀ [mm]	M _{max.} [Nm]	n _{max.} [min ⁻¹]
QT Nexus 100 II M	8 019 45 035	50	19	101	42	48	1:1	22	50	6000
QT Nexus 200 II M - 12	8 019 45 036	50	19	92	40	48	1:1	22	50	6000
QT Nexus 300 II M	8 019 56 003	75	21	125	55	49	1:1	27	100	4000
QT Nexus 400 II M	8 019 56 003	75	21	125	55	49	1:1	27	100	4000
MP 610	8 019 45 037	50	19	101	42	48	1:1	22	50	6000
MP 6100	8 019 45 037	50	19	101	42	48	1:1	22	50	6000
MP 620	8 019 45 038	50	19	101	42	48	1:1	22	50	6000
MP 6200 - 12	8 019 45 038	50	19	101	42	48	1:1	22	50	6000
MP 6300	8 019 56 007	75	21	125	55	49	1:1	27	100	4000
Hyper Quadrex 150 M	8 019 45 037	50	19	101	42	48	1:1	22	50	6000

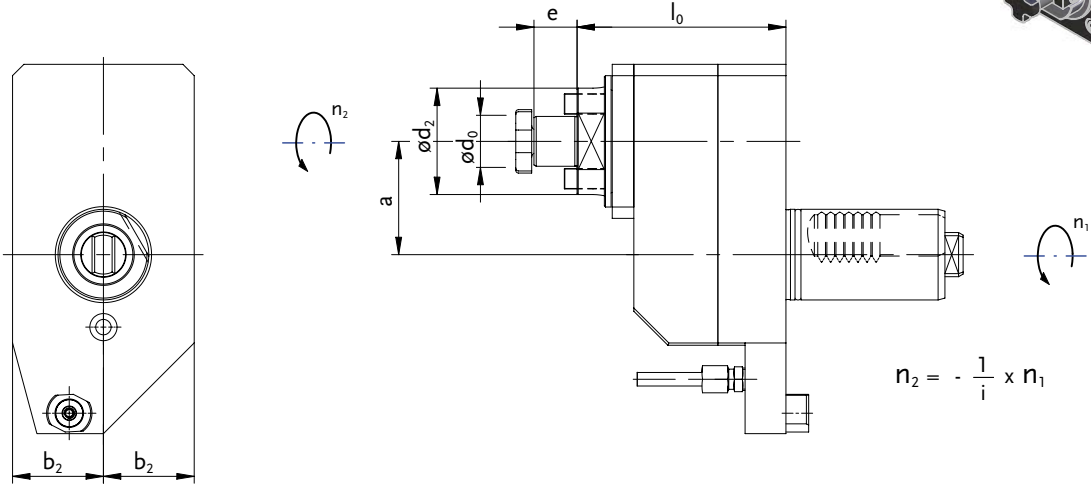
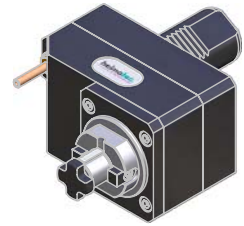


* Nicht im Lieferumfang enthalten
* not included in delivery

- ▶ Weitere Ausführungen auf Anfrage
further versions on request

- ▶ Werkzeugaufnahme: Kombidorn
clamping application: universal arbor
- ▶ achsversetzt
offset

$i \neq 1$



Darstellung symbolisch
symbolic drawing

Maschine machine	Bestell-Nr. ref.-no.	a [mm]	e [mm]	l ₀ [mm]	b ₂ [mm]	ø d ₂ [mm]	i	ø d ₀ [mm]	M _{max.} [Nm]	n _{max.} [min ⁻¹]
QT Nexus 100 II M	8 019 45 039	50	19	101	42	48	2:1	22	80	3000
QT Nexus 200 II M - 12	8 019 45 040	50	19	101	42	48	2:1	22	80	3000
QT Nexus 300 II M	auf Anfrage / on request									
QT Nexus 400 II M	auf Anfrage / on request									
MP 610	8 019 45 041	50	19	101	42	48	2:1	22	80	3000
MP 6100	8 019 45 041	50	19	101	42	48	2:1	22	80	3000
MP 620	8 019 45 042	50	19	101	42	48	2:1	22	80	3000
MP 6200 - 12	8 019 45 042	50	19	101	42	48	2:1	22	80	3000
MP 6300	auf Anfrage / on request									
Hyper Quadrex 150 M	8 019 45 041	50	19	101	42	48	2:1	22	80	3000



ZB 655 ...*



ZB 620 ...*

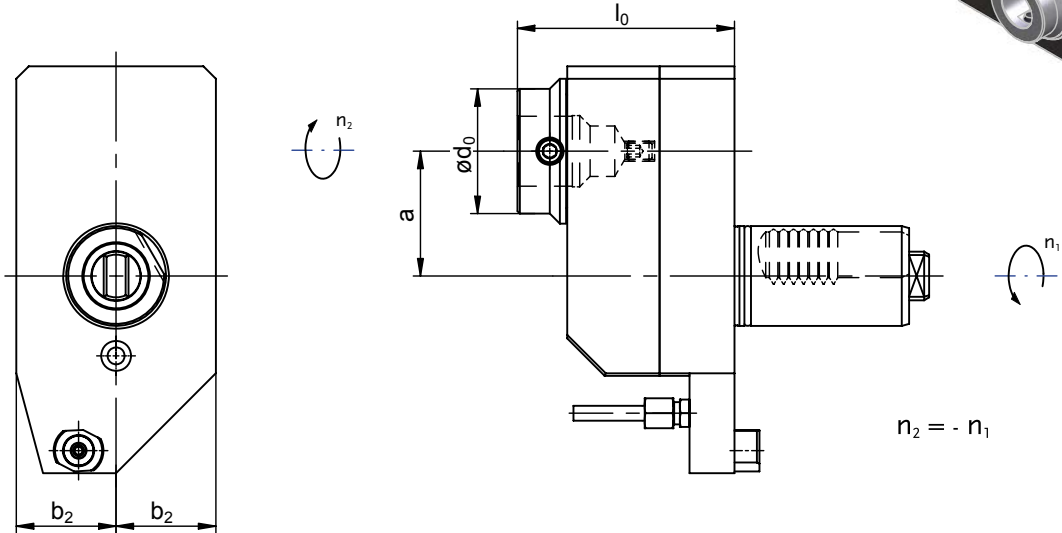
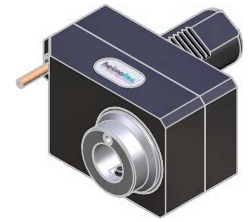
- * Nicht im Lieferumfang enthalten
- * not included in delivery


- ▶ Weitere Ausführungen auf Anfrage
further versions on request

Axial- Bohr- und Fräskopf

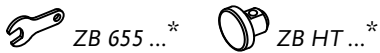
axial drilling and milling head

- ▶ Werkzeugaufnahme: *easy-quick*
clamping application: *easy-quick*
- ▶ achsversetzt
offset



 Darstellung symbolisch
symbolic drawing

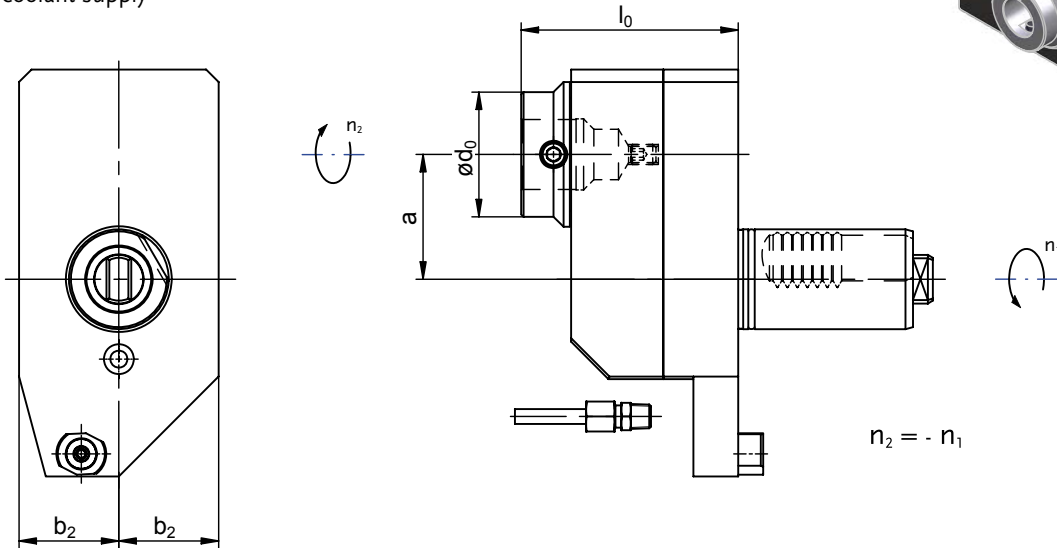
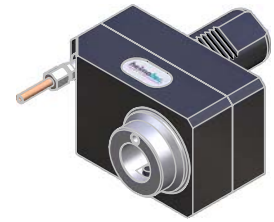
Maschine machine	Bestell-Nr. ref.-no.	a [mm]	l ₀ [mm]	b ₂ [mm]	i	Werkzeugaufnahme clamping application	ø d ₀ [mm]	M _{max.} [Nm]	n _{max.} [min-1]
QT Nexus 100 II M	8 019 46 032	50	78	40	1:1	<i>easy quick</i> HT 4	42	50	6000
QT Nexus 200 II M - 12	8 019 47 006	50	87	40	1:1	<i>easy quick</i> HT 5	50	50	6000
QT Nexus 300 II M	8 019 58 002	75	114	55	1:1	<i>easy quick</i> HT 6	64	100	4000
QT Nexus 400 II M	8 019 58 002	75	114	55	1:1	<i>easy quick</i> HT 6	64	100	4000
MP 610	8 019 46 053	50	80	40	1:1	<i>easy quick</i> HT 4	42	50	6000
MP 6100	8 019 46 053	50	80	40	1:1	<i>easy quick</i> HT 4	42	50	6000
MP 620	8 019 47 010	50	108	42	1:1	<i>easy quick</i> HT 5	50	50	6000
MP 6200 - 12	8 019 47 010	50	108	42	1:1	<i>easy quick</i> HT 5	50	50	6000
MP 6300	8 019 58 005	75	auf Anfrage / on request		1:1	<i>easy quick</i> HT 6	64	100	4000
Hyper Quadrex 150 M	8 019 46 053	50	80	40	1:1	<i>easy quick</i> HT 4	42	50	6000



* Nicht im Lieferumfang enthalten
* not included in delivery

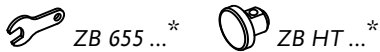
- ▶ Weitere Ausführungen auf Anfrage
further versions on request

- ▶ Werkzeugaufnahme: *easy-quick*
clamping application: *easy-quick*
- ▶ mit kombinierter Kühlmittelzufuhr
with combined coolant supply
- ▶ achsversetzt
offset



Darstellung symbolisch
symbolic drawing

Maschine machine	Bestell-Nr. ref.-no.	a [mm]	l_0 [mm]	b_2 [mm]	IK D 00...	$P_{max.}$ [bar]	i	Werkzeugaufnahme clamping application	$\varnothing d_0$ [mm]	$M_{max.}$ [Nm]	$n_{max.}$ [min-1]
QT Nexus 100 II M	8 019 46 058	50	78	40	000	25	1:1	<i>easy quick</i> HT 4	42	50	6000
QT Nexus 200 II M - 12	8 019 47 009	50	87	40	000	25	1:1	<i>easy quick</i> HT 5	50	50	6000
QT Nexus 300 II M	8 019 58 003	75	131	55	000	25	1:1	<i>easy quick</i> HT 6	64	100	4000
QT Nexus 400 II M	8 019 58 003	75	131	55	000	25	1:1	<i>easy quick</i> HT 6	64	100	4000
MP 610	8 019 46 065	50	auf Anfrage / on request			25	1:1	<i>easy quick</i> HT 4	42	50	6000
MP 6100	8 019 46 065	50	auf Anfrage / on request			25	1:1	<i>easy quick</i> HT 4	42	50	6000
MP 620	8 019 47 004	50	108	42	000	25	1:1	<i>easy quick</i> HT 5	50	50	6000
MP 6200 - 12	8 019 47 004	50	108	42	000	25	1:1	<i>easy quick</i> HT 5	50	50	6000
MP 6300	8 019 58 006	75	auf Anfrage / on request			25	1:1	<i>easy quick</i> HT 6	64	100	4000
Hyper Quadrex 150 M	8 019 46 065	50	auf Anfrage / on request			25	1:1	<i>easy quick</i> HT 4	42	50	6000

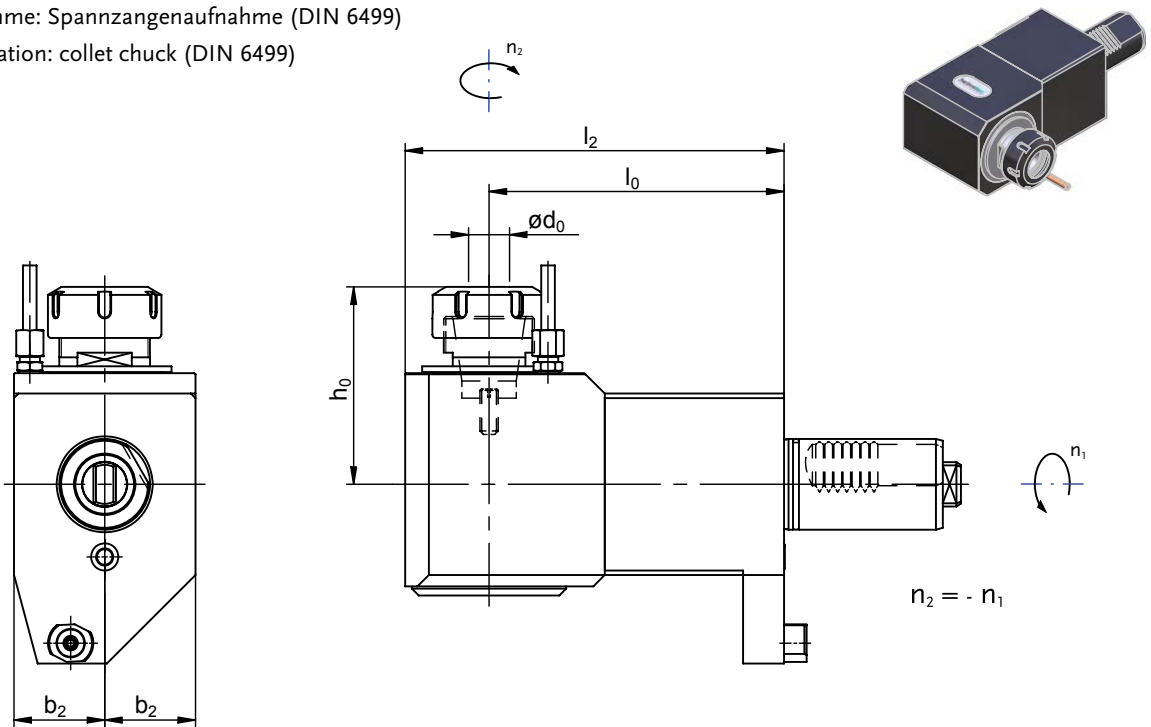



* Nicht im Lieferumfang enthalten
* not included in delivery

- ▶ Weitere Ausführungen auf Anfrage
further versions on request

Winkel- Bohr- und Fräskopf radial drilling and milling head

- ▶ Werkzeugaufnahme: Spannzangenaufnahme (DIN 6499)
clamping application: collet chuck (DIN 6499)



 Darstellung symbolisch
symbolic drawing

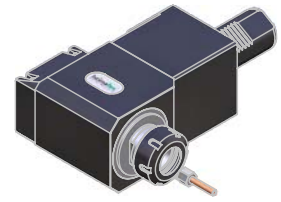
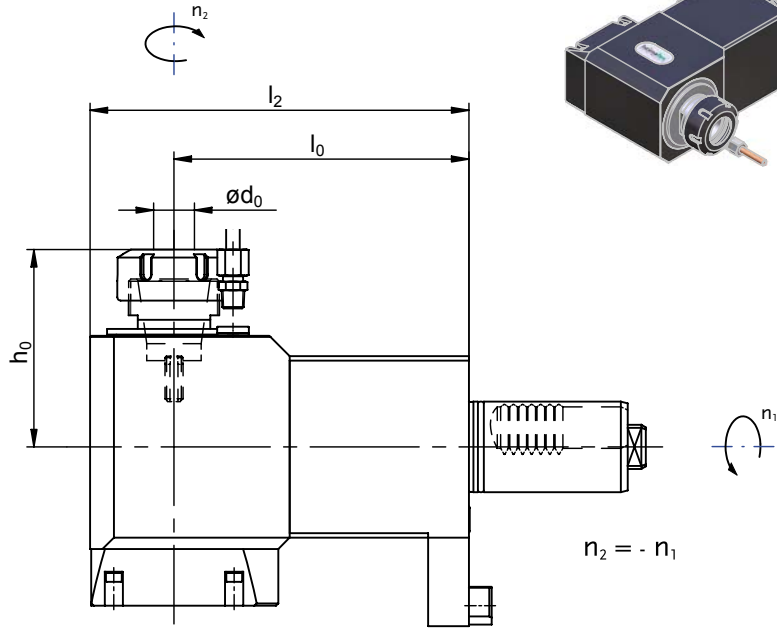
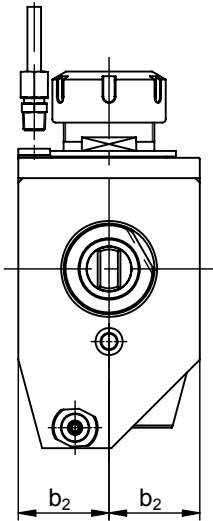
Maschine machine	Bestell-Nr. ref.-no.	h ₀ [mm]	l ₀ [mm]	b ₂ [mm]	l ₂ [mm]	i	Werkzeugaufnahme clamping application	ø d ₀ [mm]	M _{max.} [Nm]	n _{max.} [min ⁻¹]
QT Nexus 100 II M	8 030 45 069	82	100	40	137	1:1	DIN 6499 - ER25/430E	0,5 - 16,0	50	6000
QT Nexus 200 II M - 12	8 030 46 038	87	130	40	167	1:1	DIN 6499 - ER32/470E	1,0 - 20,0	50	6000
QT Nexus 300 II M	8 030 57 009	116	160	55	215	1:1	DIN 6499 - ER40/472E	2,0 - 30,0	100	4000
QT Nexus 400 II M	8 030 57 009	116	160	55	215	1:1	DIN 6499 - ER40/472E	2,0 - 30,0	100	4000
MP 610	8 030 45 032	82	115	40	152	1:1	DIN 6499 - ER25/430E	0,5 - 16,0	50	6000
MP 6100	8 030 45 032	82	115	40	152	1:1	DIN 6499 - ER25/430E	0,5 - 16,0	50	6000
MP 620	8 030 46 043	87	130	40	167	1:1	DIN 6499 - ER32/470E	1,0 - 20,0	50	6000
MP 6200 - 12	8 030 46 043	87	130	40	167	1:1	DIN 6499 - ER32/470E	1,0 - 20,0	50	6000
MP 6300	8 030 57 010	116	175	55	230	1:1	DIN 6499 - ER40/472E	2,0 - 30,0	100	4000
Hyper Quadrex 150 M	8 030 45 032	82	115	40	152	1:1	DIN 6499 - ER25/430E	0,5 - 16,0	50	6000



- * Nicht im Lieferumfang enthalten
- * not included in delivery

- ▶ Weitere Ausführungen auf Anfrage
further versions on request

- ▶ Werkzeugaufnahme: Spannzangenaufnahme (DIN 6499)
clamping application: collet chuck (DIN 6499)
- ▶ mit kombinierter Kühlmittelzufuhr
with combined coolant supply



Darstellung symbolisch
symbolic drawing

Maschine machine	Bestell-Nr. ref.-no.	h ₀ [mm]	l ₀ [mm]	b ₂ [mm]	l ₂ [mm]	IK D 00...	p _{max.} [bar]	i	Werkzeugaufnahme clamping application	ø d ₀ [mm]	M _{max.} [Nm]	n _{max.} [min ⁻¹]
QT Nexus 100 II M	8 030 45 070	82	100	40	137	000	25	1:1	DIN 6499 - ER25/430E	0,5 - 16,0	50	6000
QT Nexus 200 II M -12	8 030 46 039	87	130	40	167	000	25	1:1	DIN 6499 - ER32/470E	1,0 - 20,0	50	6000
QT Nexus 300 II M	8 030 57 019	116	160	55	215	000	25	1:1	DIN 6499 - ER40/472E	2,0 - 30,0	100	4000
QT Nexus 400 II M	8 030 57 019	116	160	55	215	000	25	1:1	DIN 6499 - ER40/472E	2,0 - 30,0	100	4000
MP 610	8 030 45 041	82	115	40	152	000	25	1:1	DIN 6499 - ER25/430E	0,5 - 16,0	50	6000
MP 6100	8 030 45 041	82	115	40	152	000	25	1:1	DIN 6499 - ER25/430E	0,5 - 16,0	50	6000
MP 620	8 030 46 062	87	130	40	167	000	25	1:1	DIN 6499 - ER32/470E	1,0 - 20,0	50	6000
MP 6200 - 12	8 030 46 062	87	130	40	167	000	25	1:1	DIN 6499 - ER32/470E	1,0 - 20,0	50	6000
MP 6300	8 030 57 020	116	175	55	230	000	25	1:1	DIN 6499 - ER40/472E	2,0 - 30,0	100	4000
Hyper Quadrex 150 M	8 030 45 041	82	115	40	152	000	25	1:1	DIN 6499 - ER25/430E	0,5 - 16,0	50	6000



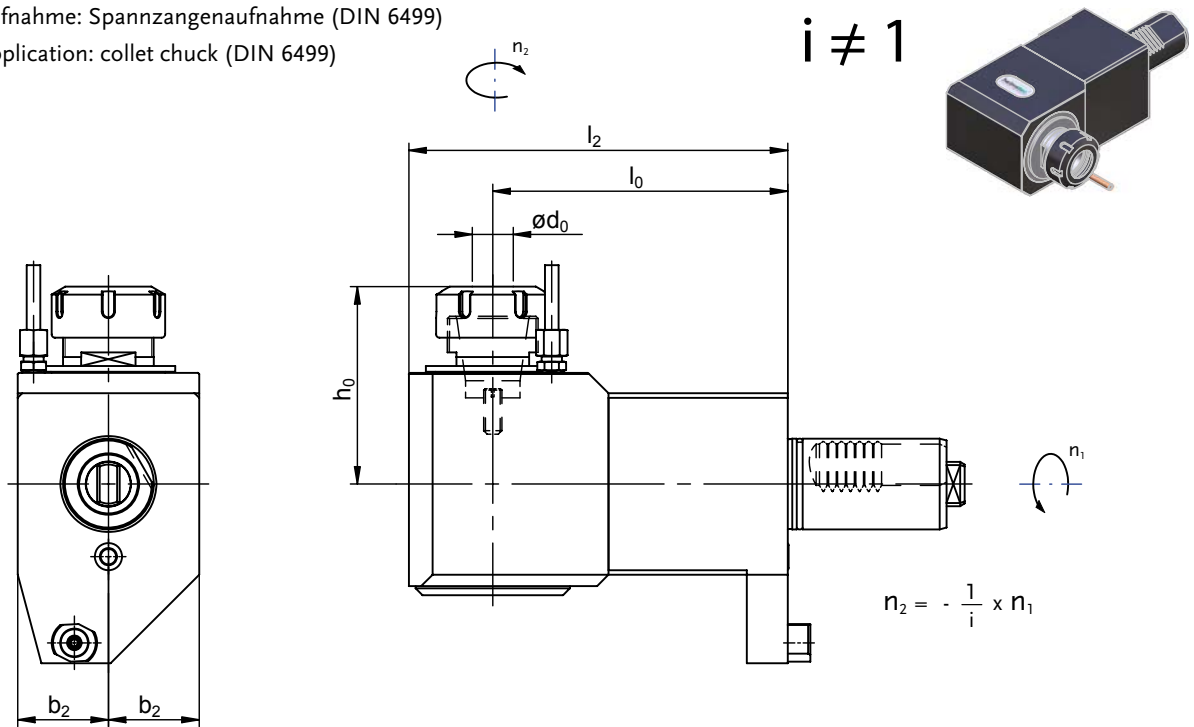
- ▶ Interne Kühlmittelzufuhr: Angaben unter „IK“ in Tabelle mit Diagramm „D 00...“ beachten
internal coolant: please note the diagram „D 00 ...“ which is mentioned in the table below in the column named „IK“


* Nicht im Lieferumfang enthalten
* not included in delivery

- ▶ Weitere Ausführungen auf Anfrage
further versions on request

Winkel- Bohr- und Fräskopf radial drilling and milling head

- ▶ Werkzeugaufnahme: Spannzangenaufnahme (DIN 6499)
clamping application: collet chuck (DIN 6499)



 Darstellung symbolisch
symbolic drawing

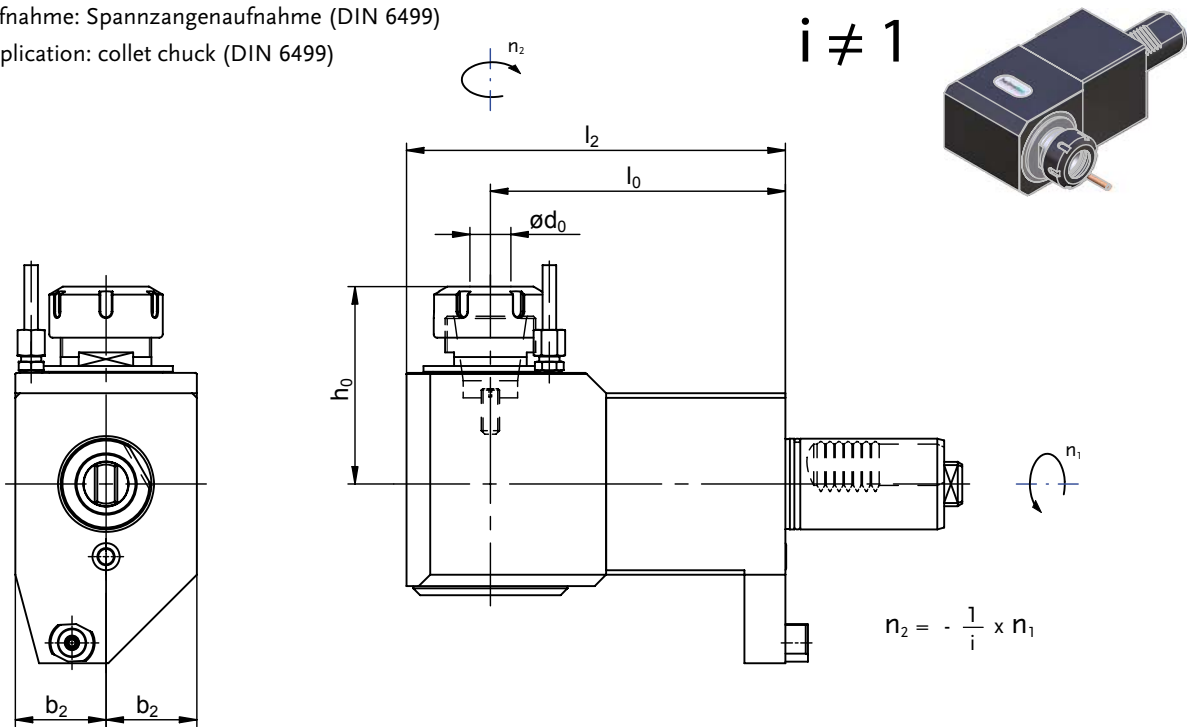
Maschine machine	Bestell-Nr. ref.-no.	h ₀ [mm]	l ₀ [mm]	b ₂ [mm]	l ₂ [mm]	i	Werkzeugaufnahme clamping application	ø d ₀ [mm]	M _{max.} [Nm]	n _{max.} [min ⁻¹]
QT Nexus 100 II M	8 030 45 045	82	100	40	137	2:1	DIN 6499 - ER25/430E	0,5 - 16,0	63	4000
QT Nexus 200 II M - 12	8 030 46 064	87	130	40	167	2:1	DIN 6499 - ER32/470E	1,0 - 20,0	63	4000
QT Nexus 300 II M	auf Anfrage / on request									
QT Nexus 400 II M	auf Anfrage / on request									
MP 610	8 030 45 046	82	115	40	152	2:1	DIN 6499 - ER25/430E	0,5 - 16,0	63	4000
MP 6100	8 030 45 046	82	115	40	152	2:1	DIN 6499 - ER25/430E	0,5 - 16,0	63	4000
MP 620	8 030 46 065	87	130	40	167	2:1	DIN 6499 - ER32/470E	1,0 - 20,0	63	4000
MP 6200 - 12	8 030 46 065	87	130	40	167	2:1	DIN 6499 - ER32/470E	1,0 - 20,0	63	4000
MP 6300	auf Anfrage / on request									
Hyper Quadrex 150 M	8 030 45 046	82	115	40	152	2:1	DIN 6499 - ER25/430E	0,5 - 16,0	63	4000




- * Nicht im Lieferumfang enthalten
- * not included in delivery

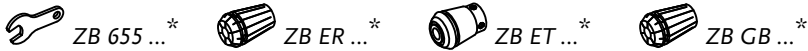
- ▶ Weitere Ausführungen auf Anfrage
further versions on request

- ▶ **Werkzeugaufnahme: Spannzangenaufnahme (DIN 6499)**
clamping application: collet chuck (DIN 6499)



 Darstellung symbolisch
symbolic drawing

Maschine machine	Bestell-Nr. ref.-no.	h ₀ [mm]	l ₀ [mm]	b ₂ [mm]	l ₂ [mm]	i	Werkzeugaufnahme clamping application	ø d ₀ [mm]	M _{max.} [Nm]	n _{max.} [min ⁻¹]
QT Nexus 100 II M	8 030 45 047	87	100	40	134	1:2	DIN 6499 - ER25/430E	0,5 - 16,0	16	12000
QT Nexus 200 II M - 12	8 030 45 048	87	130	40	164	1:2	DIN 6499 - ER25/430E	0,5 - 16,0	16	12000
QT Nexus 300 II M	8 030 57 033	116	160	55	215	1:2	DIN 6499 - ER40/472E	2,0 - 30,0	40	8000
QT Nexus 400 II M	8 030 57 033	116	160	55	215	1:2	DIN 6499 - ER40/472E	2,0 - 30,0	40	8000
MP 610	8 030 45 049	87	115	40	149	1:2	DIN 6499 - ER25/430E	0,5 - 16,0	16	12000
MP 6100	8 030 45 049	87	115	40	149	1:2	DIN 6499 - ER25/430E	0,5 - 16,0	16	12000
MP 620	8 030 45 050	87	130	40	164	1:2	DIN 6499 - ER25/430E	0,5 - 16,0	16	12000
MP 6200 - 12	8 030 45 050	87	130	40	164	1:2	DIN 6499 - ER25/430E	0,5 - 16,0	16	12000
MP 6300	8 030 57 050	116	175	55	230	1:2	DIN 6499 - ER40/472E	2,0 - 30,0	40	8000
Hyper Quadrex 150 M	8 030 45 049	87	115	40	149	1:2	DIN 6499 - ER25/430E	0,5 - 16,0	16	12000

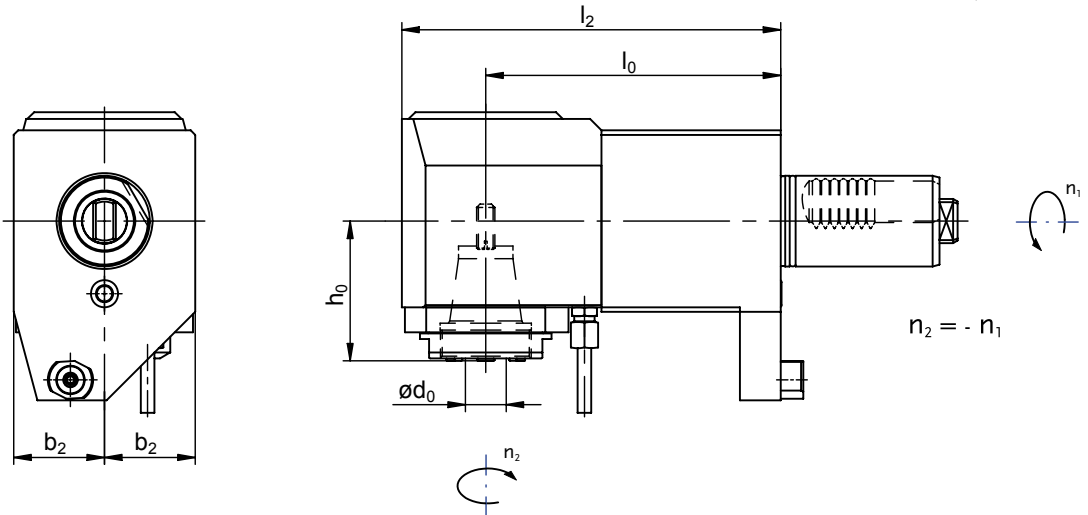
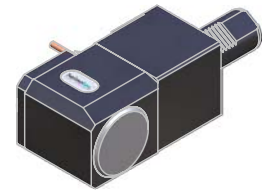



- * Nicht im Lieferumfang enthalten
- * not included in delivery

- ▶ Weitere Ausführungen auf Anfrage
- further versions on request

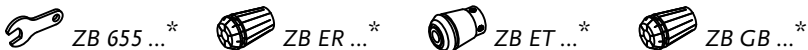
Winkel- Bohr- und Fräskopf radial drilling and milling head

- ▶ Werkzeugaufnahme: Spannzangenaufnahme (DIN 6499)
clamping application: collet chuck (DIN 6499)
- ▶ zur Rückseitenbearbeitung
for reverse handling



 Darstellung symbolisch
symbolic drawing

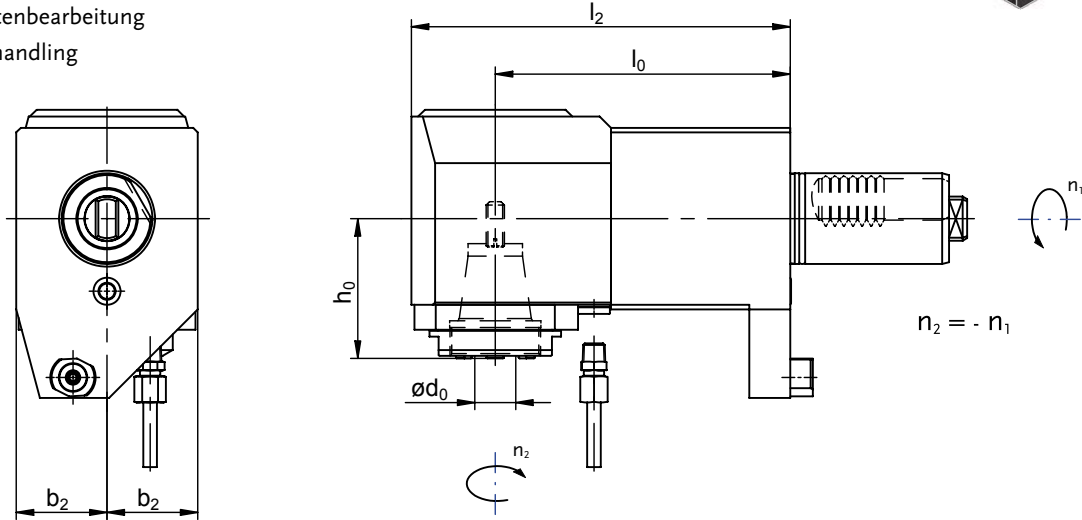
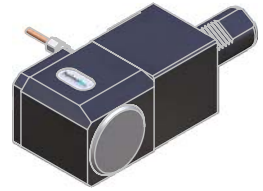
Maschine machine	Bestell-Nr. ref.-no.	h ₀ [mm]	l ₀ [mm]	b ₂ [mm]	l ₂ [mm]	i	Werkzeugaufnahme clamping application	ø d ₀ [mm]	M _{max.} [Nm]	n _{max.} [min ⁻¹]
QT Nexus 100 II M	8 030 45 031	57,9	100	40	137	1:1	DIN 6499 - ER25 A/430E	0,5 - 16,0	50	6000
QT Nexus 200 II M - 12	8 030 46 042	60,1	130	40	167	1:1	DIN 6499 - ER32 A/470E	1,0 - 20,0	50	6000
QT Nexus 300 II M	8 030 56 001	auf Anfrage / on request				1:1	DIN 6499 - ER32 A/470E	1,0 - 20,0	100	4000
QT Nexus 400 II M	8 030 56 001	auf Anfrage / on request				1:1	DIN 6499 - ER32 A/470E	1,0 - 20,0	100	4000
Hyper Quadrex 150 M	8 030 45 134	auf Anfrage / on request				1:1	DIN 6499 - ER25 /470E	0,5 - 16,0	50	6000



- * Nicht im Lieferumfang enthalten
- * not included in delivery

- ▶ Weitere Ausführungen auf Anfrage
further versions on request

- ▶ Werkzeugaufnahme: Spannzangenaufnahme (DIN 6499)
clamping application: collet chuck (DIN 6499)
- ▶ mit kombinierter Kühlmittelzufuhr
with combined coolant supply
- ▶ zur Rückseitenbearbeitung
for reverse handling



Darstellung symbolisch
symbolic drawing

Maschine machine	Bestell-Nr. ref.-no.	h ₀ [mm]	l ₀ [mm]	b ₂ [mm]	l ₂ [mm]	IK D 00...	p _{max.} [bar]	i	Werkzeugaufnahme clamping application	ø d ₀ [mm]	M _{max.} [Nm]	n _{max.} [min ⁻¹]	
QT Nexus 100 II M	8 030 45 042	55,9	100	40	137	000	25	1:1	DIN 6499 - ER25A/430E	0,5 - 16	50	6000	
QT Nexus 200 II M - 12	8 030 46 063	60,1	130	40	167	000	25	1:1	DIN 6499 - ER32A/470E	1,0 - 20	50	6000	
QT Nexus 300 II M	8 030 56 003	auf Anfrage / on request						25	1:1	DIN 6499 - ER32A/470E	1,0 - 20	100	4000
QT Nexus 400 II M	8 030 56 003	auf Anfrage / on request						25	1:1	DIN 6499 - ER32A/470E	1,0 - 20	100	4000
Hyper Quadrex 150 M	8 030 45 151	auf Anfrage / on request						25	1:1	DIN 6499 - ER25 /430E	0,5 - 16	50	6000



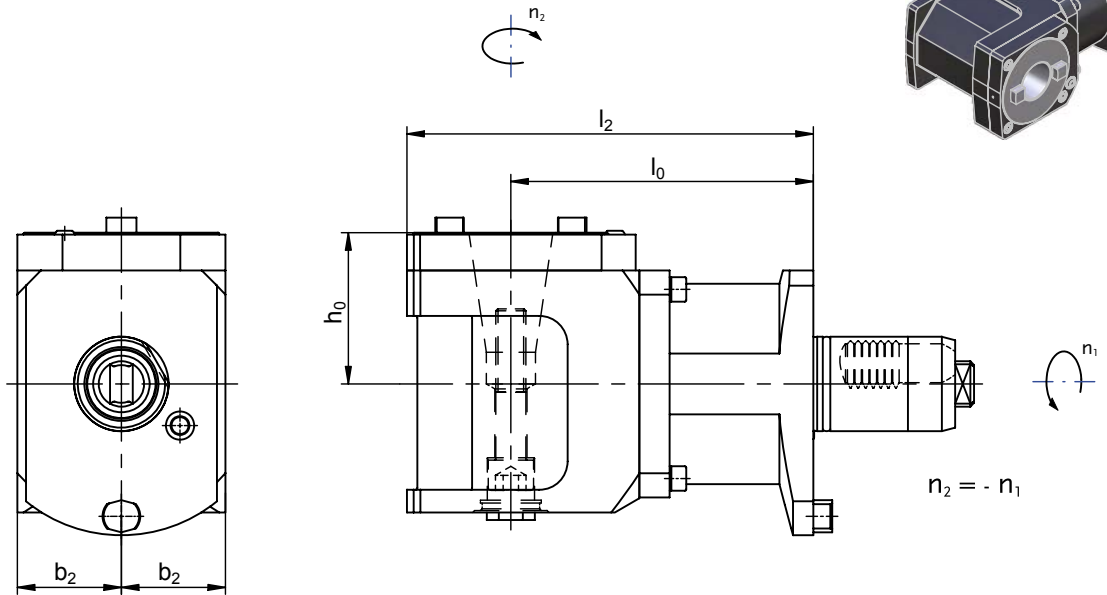
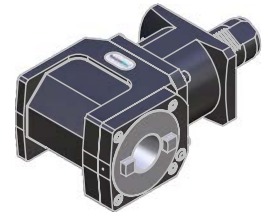
- ▶ Interne Kühlmittelzufuhr: Angaben unter „IK“ in Tabelle mit Diagramm „D 00...“ beachten
internal coolant: please note the diagram „D 00 ...“ which is mentioned in the table below in the column named „IK“

* Nicht im Lieferumfang enthalten
* not included in delivery

- ▶ Weitere Ausführungen auf Anfrage
further versions on request

Winkel- Bohr- und Fräskopf radial drilling and milling head

- ▶ Werkzeugaufnahme: BT; CAT; SK
clamping application: BT; CAT; SK



Darstellung symbolisch
symbolic drawing

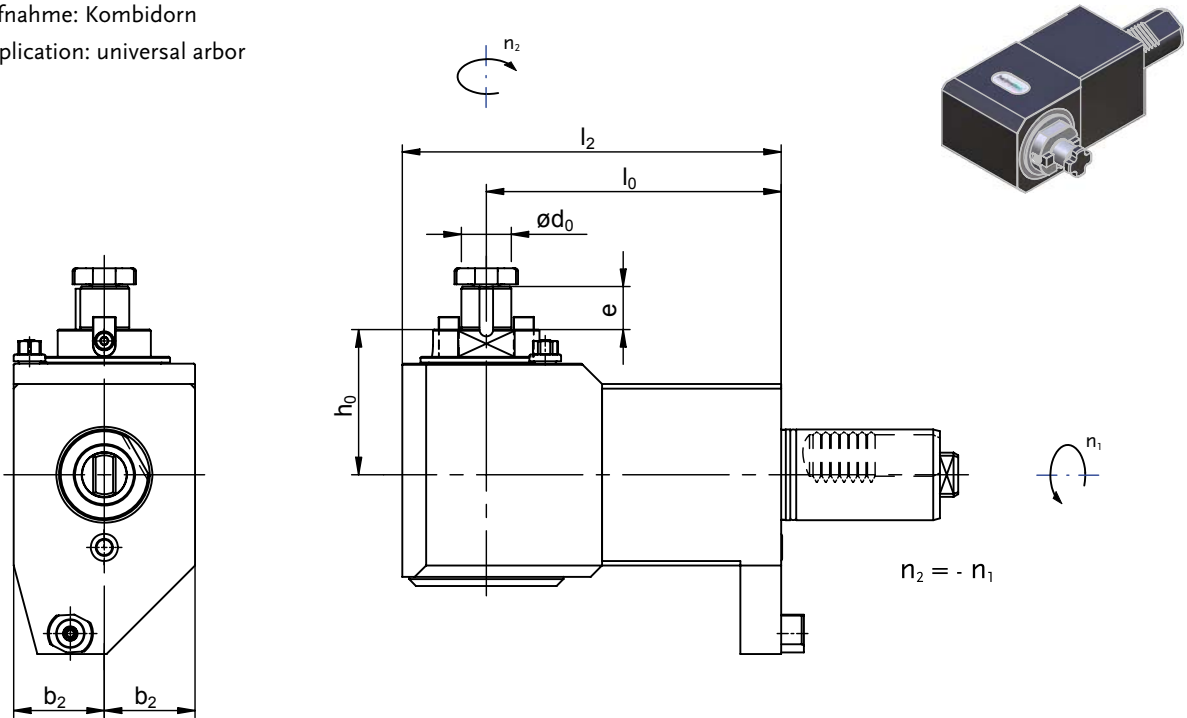
Maschine machine	Bestell-Nr. ref.-no.	h ₀ [mm]	l ₀ [mm]	b ₂ [mm]	l ₂ [mm]	i	Werkzeugaufnahmen clamping applications	M _{max.} [Nm]	n _{max.} [min ⁻¹]
QT Nexus 300 II M	8 030 57 016	80	160	55	215	1:1	BT 40; CAT 40; SK 40	100	4000
QT Nexus 400 II M	8 030 57 016	80	160	55	215	1:1	BT 40; CAT 40; SK 40	100	4000
MP 6300	8 030 57 018	80	175	55	230	1:1	BT 40; CAT 40; SK 40	100	4000


ZB 655 ...*

- * Nicht im Lieferumfang enthalten
- * not included in delivery

- ▶ Weitere Ausführungen auf Anfrage
further versions on request

- ▶ Werkzeugaufnahme: Kombidorn
clamping application: universal arbor



 Darstellung symbolisch
symbolic drawing

Maschine machine	Bestell-Nr. ref.-no.	h ₀ [mm]	e [mm]	l ₀ [mm]	b ₂ [mm]	l ₂ [mm]	i	ø d ₀ [mm]	M _{max.} [Nm]	n _{max.} [min ⁻¹]
QT Nexus 100 II M	8 031 45 005	64	19	100	40	137	1:1	22	50	6000
QT Nexus 200 II M - 12	8 031 45 006	64	19	130	40	167	1:1	22	50	6000
QT Nexus 300 II M	8 031 56 008	auf Anfrage / on request								
QT Nexus 400 II M	8 031 56 008	auf Anfrage / on request								
MP 610	8 031 45 007	64	19	115	40	152	1:1	22	50	6000
MP 6100	8 031 45 007	64	19	115	40	152	1:1	22	50	6000
MP 620	8 031 45 008	64	19	130	40	167	1:1	22	50	6000
MP 6200 - 12	8 031 45 008	64	19	130	40	167	1:1	22	50	6000
MP 6300	auf Anfrage / on request									
Hyper Quadrex 150 M	8 031 45 007	64	19	115	40	152	1:1	22	50	6000



ZB 655 ... *



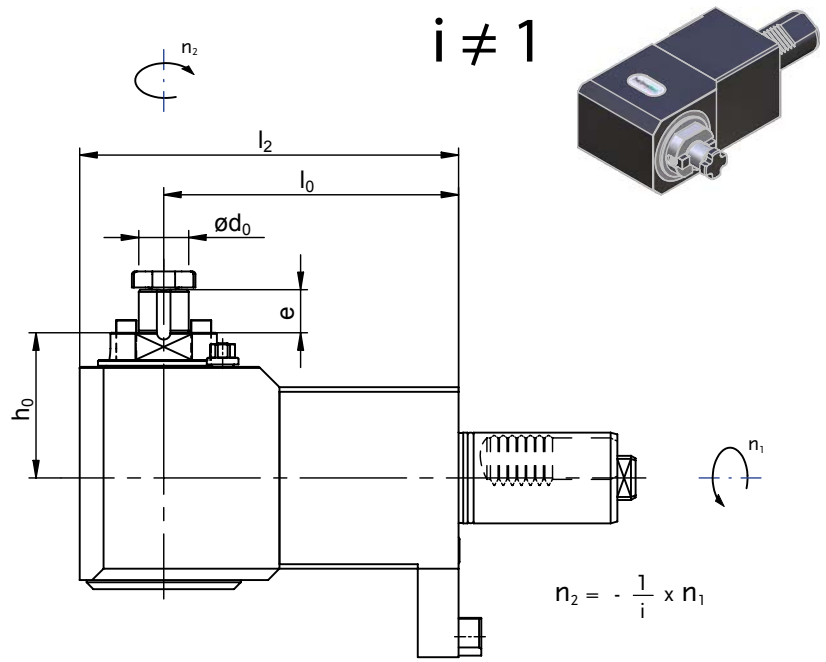
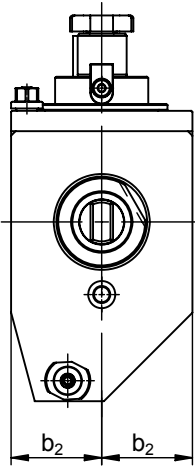
ZB 620 ... *

- * Nicht im Lieferumfang enthalten
- * not included in delivery

- ▶ Weitere Ausführungen auf Anfrage
further versions on request

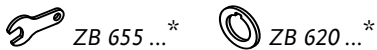
Winkel- Fräskopf radial milling head

- ▶ Werkzeugaufnahme: Kombidorh
clamping application: universal arbor
- ▶ mit Kombidorh
with universal arbor



Darstellung symbolisch
symbolic drawing

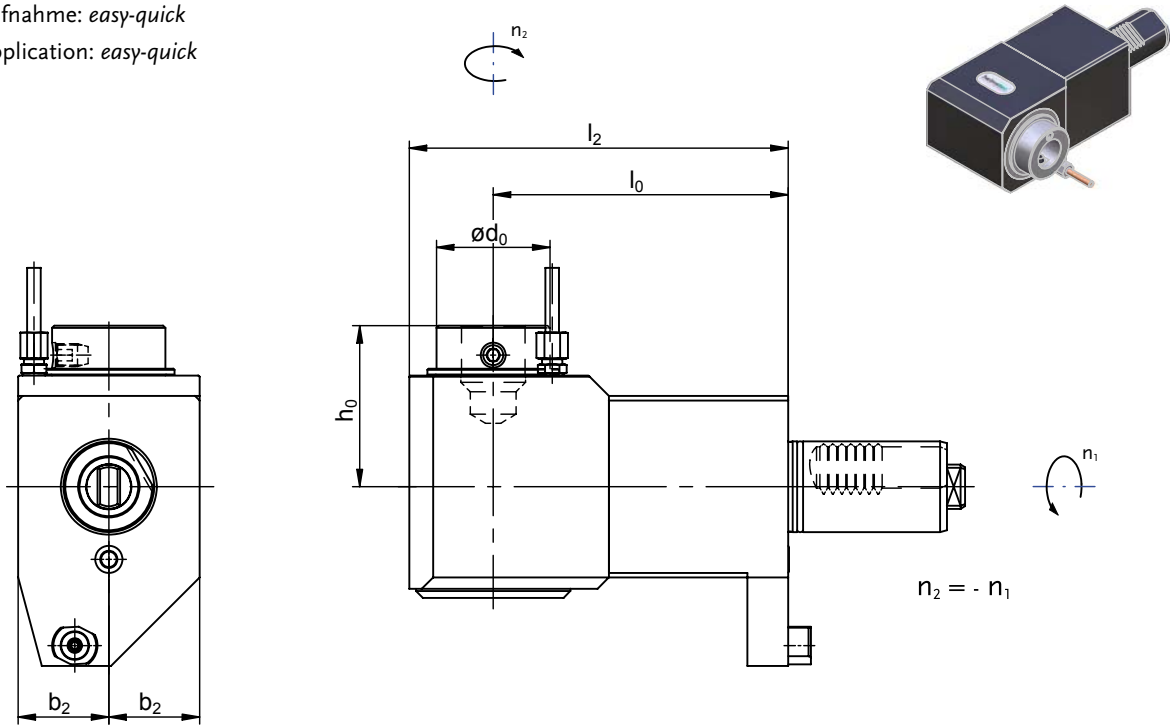
Maschine machine	Bestell-Nr. ref.-no.	h ₀ [mm]	e [mm]	l ₀ [mm]	b ₂ [mm]	l ₂ [mm]	i	ø d ₀ [mm]	M _{max.} [Nm]	n _{max.} [min ⁻¹]
QT Nexus 100 II M	8 031 45 009	64	19	100	40	137	2:1	22	63	4000
QT Nexus 200 II M - 12	8 031 45 010	64	19	130	40	167	2:1	22	63	4000
QT Nexus 300 II M	auf Anfrage / on request									
QT Nexus 400 II M	auf Anfrage / on request									
MP 610	8 031 45 011	64	19	115	40	152	2:1	22	63	4000
MP 6100	8 031 45 011	64	19	115	40	152	2:1	22	63	4000
MP 620	8 031 45 012	64	19	130	40	167	2:1	22	63	4000
MP 6200 - 12	8 031 45 012	64	19	130	40	167	2:1	22	63	4000
MP 6300	auf Anfrage / on request									
Hyper Quadrex 150 M	8 031 45 011	64	19	115	40	152	2:1	22	63	4000




- * Nicht im Lieferumfang enthalten
- * not included in delivery

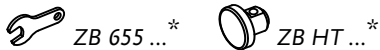
- ▶ Weitere Ausführungen auf Anfrage
further versions on request

- ▶ Werkzeugaufnahme: *easy-quick*
clamping application: *easy-quick*



 Darstellung symbolisch
symbolic drawing

Maschine machine	Bestell-Nr. ref.-no.	l_0 [mm]	h_0 [mm]	l_2 [mm]	b_2 [mm]	i	Werkzeugaufnahme clamping application	$\varnothing d_0$ [mm]	$M_{max.}$ [Nm]	$n_{max.}$ [min ⁻¹]
QT Nexus 100 II M	8 030 46 112	100	67	137	40	1:1	<i>easy quick</i> HT 4	39	50	6000
QT Nexus 200 II M - 12	8 030 47 017	130	71	167	40	1:1	<i>easy quick</i> HT 5	50	50	6000
QT Nexus 300 II M	8 030 58 010	160	103	215	55	1:1	<i>easy quick</i> HT 6	64	100	4000
QT Nexus 400 II M	8 030 58 010	160	103	215	55	1:1	<i>easy quick</i> HT 6	64	100	4000
MP 610	8 030 46 184	115	67	152	40	1:1	<i>easy quick</i> HT 4	39	50	6000
MP 6100	8 030 46 184	115	67	152	40	1:1	<i>easy quick</i> HT 4	39	50	6000
MP 620	8 030 47 012	130	71	167	40	1:1	<i>easy quick</i> HT 5	50	50	6000
MP 6200 - 12	8 030 47 012	130	71	167	40	1:1	<i>easy quick</i> HT 5	50	50	6000
MP 6300	8 030 58 017	160	auf Anfrage / on request			1:1	<i>easy quick</i> HT 6	64	100	4000
Hyper Quadrex 150 M	8 030 46 184	115	67	152	40	1:1	<i>easy quick</i> HT 4	39	50	6000

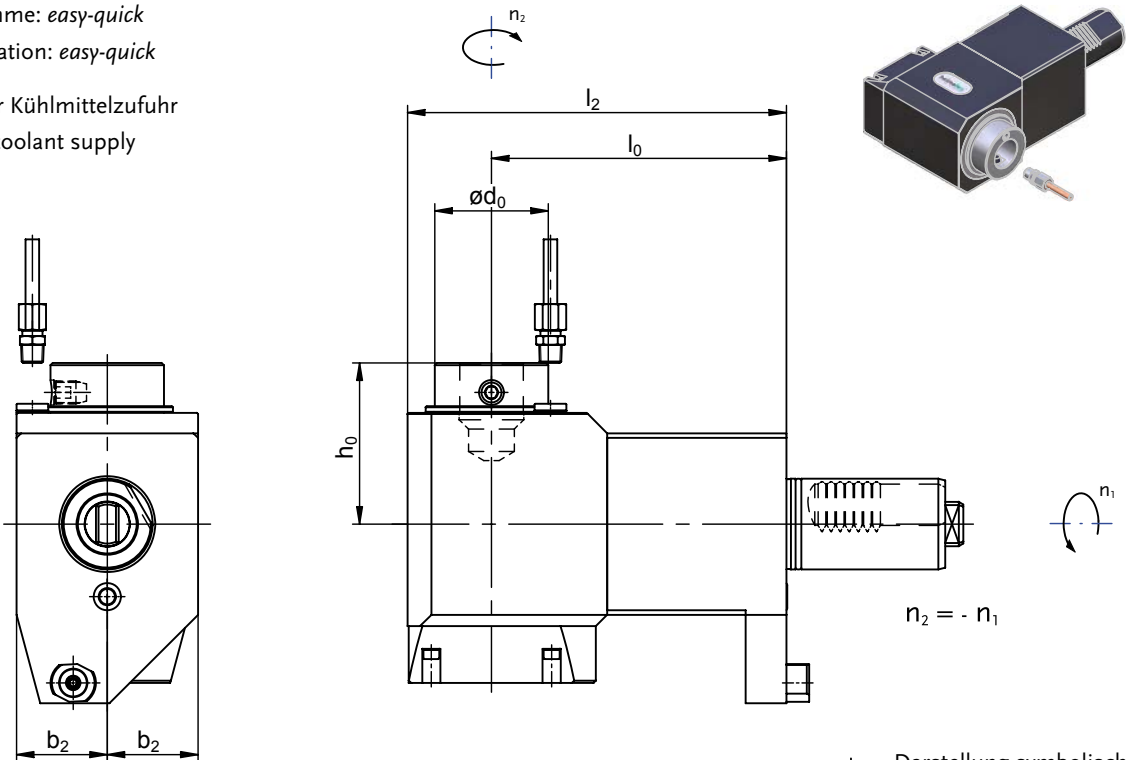


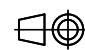
- * Nicht im Lieferumfang enthalten
- * not included in delivery

- ▶ Weitere Ausführungen auf Anfrage
further versions on request

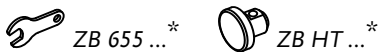
Winkel- Bohr- und Fräskopf radial drilling and milling head

- ▶ Werkzeugaufnahme: *easy-quick*
clamping application: *easy-quick*
- ▶ mit kombinierter Kühlmittelzufuhr
with combined coolant supply



 Darstellung symbolisch
symbolic drawing

Maschine machine	Bestell-Nr. ref.-no.	l ₀ [mm]	h ₀ [mm]	l ₂ [mm]	b ₂ [mm]	IK D 00...	P _{max.} [bar]	i	Werkzeugaufnahme clamping application	ø d ₀ [mm]	M _{max.} [Nm]	n _{max.} [min ⁻¹]
QT Nexus 100 II M	8 030 46 176	100	67	137	40	000	25	1:1	<i>easy quick</i> HT 4	39	50	6000
QT Nexus 200 II M - 12	8 030 47 023	130	71	167	40	000	25	1:1	<i>easy quick</i> HT 5	50	50	6000
QT Nexus 300 II M	8 030 58 011	160	103	215	55	000	25	1:1	<i>easy quick</i> HT 6	64	100	4000
QT Nexus 400 II M	8 030 58 011	160	103	215	55	000	25	1:1	<i>easy quick</i> HT 6	64	100	4000
MP 610	8 030 46 185	115	67	152	40	000	25	1:1	<i>easy quick</i> HT 4	39	50	6000
MP 6100	8 030 46 185	115	67	152	40	000	25	1:1	<i>easy quick</i> HT 4	39	50	6000
MP 620	8 030 47 063	130	71	167	40	000	25	1:1	<i>easy quick</i> HT 5	50	50	6000
MP 6200 - 12	8 030 47 063	130	71	167	40	000	25	1:1	<i>easy quick</i> HT 5	50	50	6000
MP 6300	8 030 58 018	175	auf Anfrage / on request				25	1:1	<i>easy quick</i> HT 6	64	100	4000
Hyper Quadrex 150 M	8 030 46 185	115	67	152	40	000	25	1:1	<i>easy quick</i> HT 4	39	50	6000

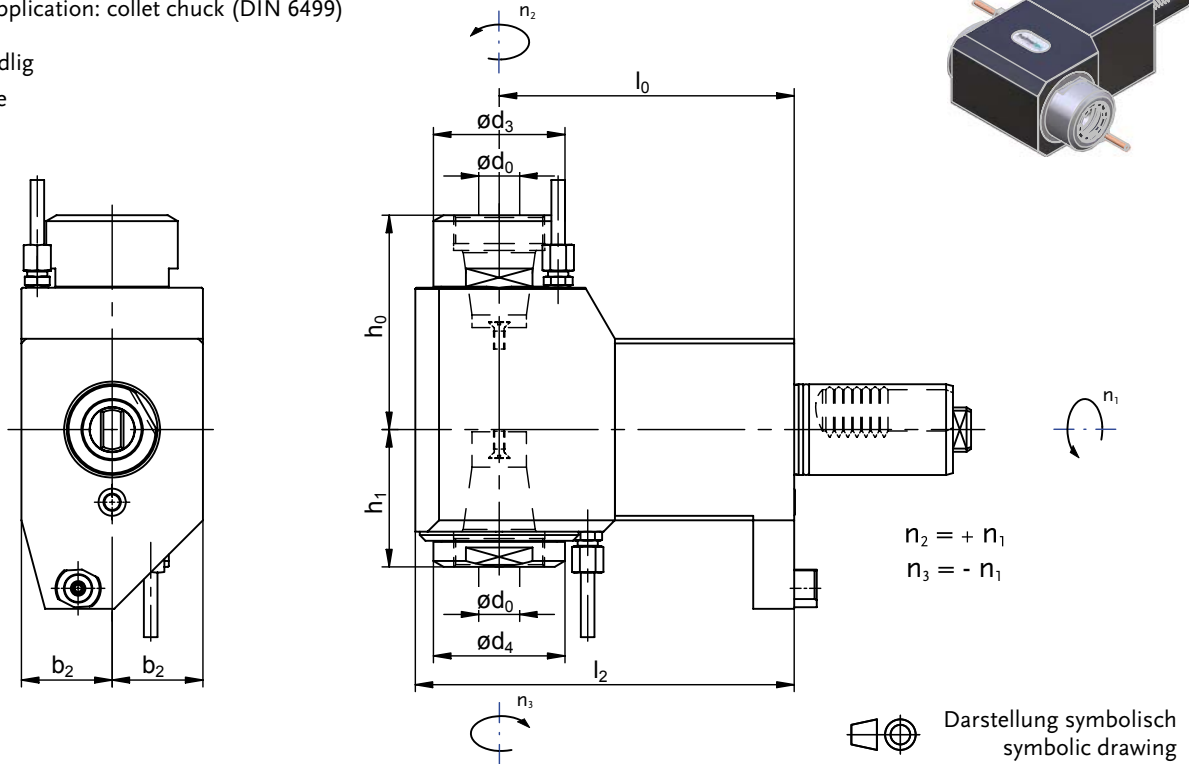
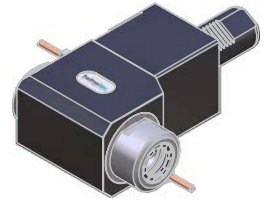


- ▶ Interne Kühlmittelzufuhr: Angaben unter „IK“ in Tabelle mit Diagramm „D 00...“ beachten
internal coolant: please note the diagram „D 00 ...“ which is mentioned in the table below in the column named „IK“

* Nicht im Lieferumfang enthalten
* not included in delivery

- ▶ Weitere Ausführungen auf Anfrage
further versions on request

- ▶ Werkzeugaufnahme: Spannzangenaufnahme (DIN 6499)
clamping application: collet chuck (DIN 6499)
- ▶ doppelspindlig
twin spindle



Maschine machine	Bestell-Nr. ref.-no.	l_0 [mm]	h_0 [mm]	h_1 [mm]	b_2 [mm]	$\varnothing d_3$ [mm]	$\varnothing d_4$ [mm]	l_2 [mm]	i	Werkzeugaufnahme clamping application	$\varnothing d_0$ [mm]	$M_{max.}$ [Nm]	$n_{max.}$ [min ⁻¹]
QT Nexus 100 II M	8 039 45 011	100	90,5	52	40	42	58	137	1:1	DIN 6499 - ER25 A/430E	0,5 - 16	50	6000
QT Nexus 200 II M - 12	8 039 46 002	130	94,5	60,5	40	58	58	167	1:1	DIN 6499 - ER32 A/470E	1,0 - 20	50	6000
QT Nexus 300 II M	8 039 56 001	160	115	76,5	55	50	58	215	1:1	DIN 6499 - ER32 A/470E DIN 6499 - ER32 /470E	1,0 - 20	100	4000
QT Nexus 400 II M	8 039 56 001	160	115	76,5	55	50	58	215	1:1	DIN 6499 - ER32 A/470E DIN 6499 - ER32 /470E	1,0 - 20	100	4000
Hyper Quadrex 150 M	auf Anfrage / on request								1:1	DIN 6499 - ER25 /430E	0,5 - 16	50	6000



- * Nicht im Lieferumfang enthalten
- * not included in delivery

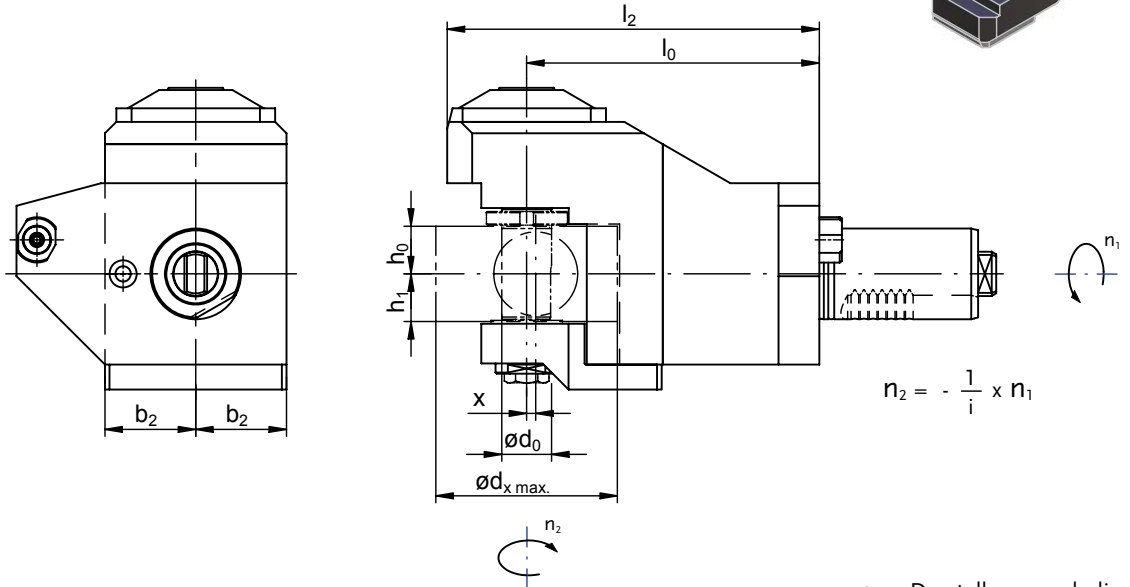
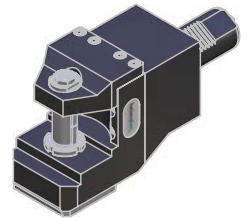
- ▶ Weitere Ausführungen auf Anfrage
further versions on request

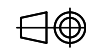
Winkel- Scheibenfräserkopf

radial saw milling head

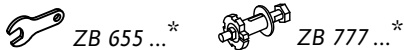
- ▶ Werkzeugaufnahme: Fräserwelle
clamping application: milling shaft
- ▶ mit Wechseldorne
with changeable arbors

$i \neq 1$



 Darstellung symbolisch
symbolic drawing

Maschine machine	Bestell-Nr. ref.-no.	l ₀ [mm]	h ₀ [mm]	h ₁ [mm]	b ₂ [mm]	ø d _{x max.} [mm]	l ₂ [mm]	i	ø d ₀ [mm]	M _{max.} [Nm]	n _{max.} [min ⁻¹]
QT Nexus 100 II M	8 037 49 010	96,5	21	21	40	80	131,5	2,541:1	10, 13, 16, 22, 25,4	40	2400
QT Nexus 200 II M - 12	8 037 49 005	129	21	21	40	80	164	2,541:1	10, 13, 16, 22, 25,4	40	2400
QT Nexus 300 II M	auf Anfrage / on request										
QT Nexus 400 II M	auf Anfrage / on request										
MP 610	8 037 49 014	113	21	21	40	80	148	2,541:1	10, 13, 16, 22, 25,4	40	2400
MP 6100	8 037 49 014	113	21	21	40	80	148	2,541:1	10, 13, 16, 22, 25,4	40	2400
MP 620	8 037 49 015	139	21	21	40	80	174	2,541:1	10, 13, 16, 22, 25,4	40	2400
MP 6200 - 12	8 037 49 015	139	21	21	40	80	174	2,541:1	10, 13, 16, 22, 25,4	40	2400
MP 6300	auf Anfrage / on request										
Hyper Quadrex 150 M	8 037 49 014	113	21	21	40	80	148	2,541:1	10, 13, 16, 22, 25,4	40	2400

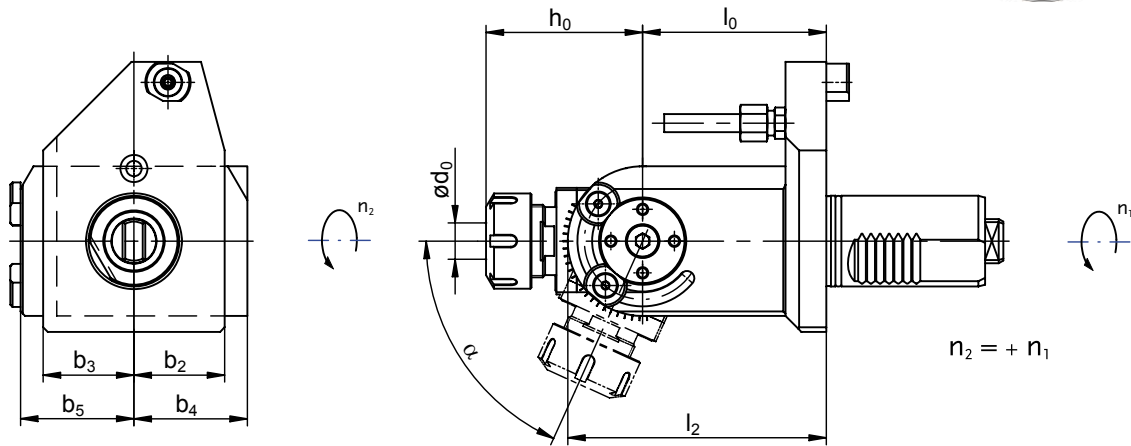
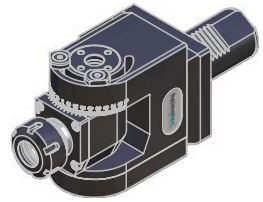



- ▶ Maß „x“: Spindelüberföhrung über Drehmitte (maschinenabhängig)
dimension ‚x‘ : spindle runover across rotation center (machine-dependent)

* Nicht im Lieferumfang enthalten
* not included in delivery

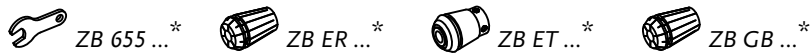
- ▶ Weitere Ausführungen auf Anfrage
further versions on request

- ▶ Werkzeugaufnahme: Spannzangenaufnahme (DIN 6499)
clamping application: collet chuck (DIN 6499)
- ▶ ±90° schwenkbar
±90° swivelling



 Darstellung symbolisch
symbolic drawing

Maschine machine	Bestell-Nr. ref.-no.	α	l_0 [mm]	h_0 [mm]	b_2 [mm]	b_3 [mm]	b_4 [mm]	b_5 [mm]	l_2 [mm]	i	Werkzeugaufnahme clamping application	$\varnothing d_0$ [mm]	$M_{max.}$ [Nm]	$n_{max.}$ [min ⁻¹]
QT Nexus 100 II M	8 040 44 011	± 80°	81	50,9	40	37	50	–	114	1:1	DIN 6499-ER16 A/426E	0,5 - 10	25	6000
QT Nexus 200 II M - 12	8 040 45 002	± 75°	81	67	40	40	50	–	114	1:1	DIN 6499-ER25 /430E	0,5 - 16	25	6000
QT Nexus 300 II M	8 040 55 002	± 75°	85	69	50,5	50,5	–	–	118	1:1	DIN 6499-ER25 /430E	0,5 - 16	63	4000
QT Nexus 400 II M	8 040 55 002	± 75°	85	69	50,0	50,5	–	–	118	1:1	DIN 6499-ER25 /430E	0,5 - 16	63	4000
MP 610	8 040 44 013	± 75°	81	50,9	37	40	–	50	114	1:1	DIN 6499-ER16 A/426E	0,5 - 10	25	6000
MP 6100	8 040 44 013	± 75°	81	50,9	37	40	–	50	114	1:1	DIN 6499-ER16 A/426E	0,5 - 10	25	6000
MP 620	8 040 45 018	± 75°	81	67	37	40	–	50	114	1:1	DIN 6499-ER25 /430E	0,5 - 16	25	6000
MP 6200 - 12	8 040 45 018	± 75°	81	67	37	40	–	50	114	1:1	DIN 6499-ER25 /430E	0,5 - 16	25	6000
MP 6300	8 040 55 004	± 75°	85	69	50,0	50,5	–	–	118	1:1	DIN 6499-ER25 /430E	0,5 - 16	63	4000
Hyper Quadrex 150 M	8 040 44 013	± 75°	81	50,9	37	40	–	50	114	1:1	DIN 6499-ER16 A/426E	0,5 - 10	25	6000



- ▶ Winkel α : nutzbarer Schwenkbereich (maschinenabhängig)
angle α : useable swivel range (machine-dependent)

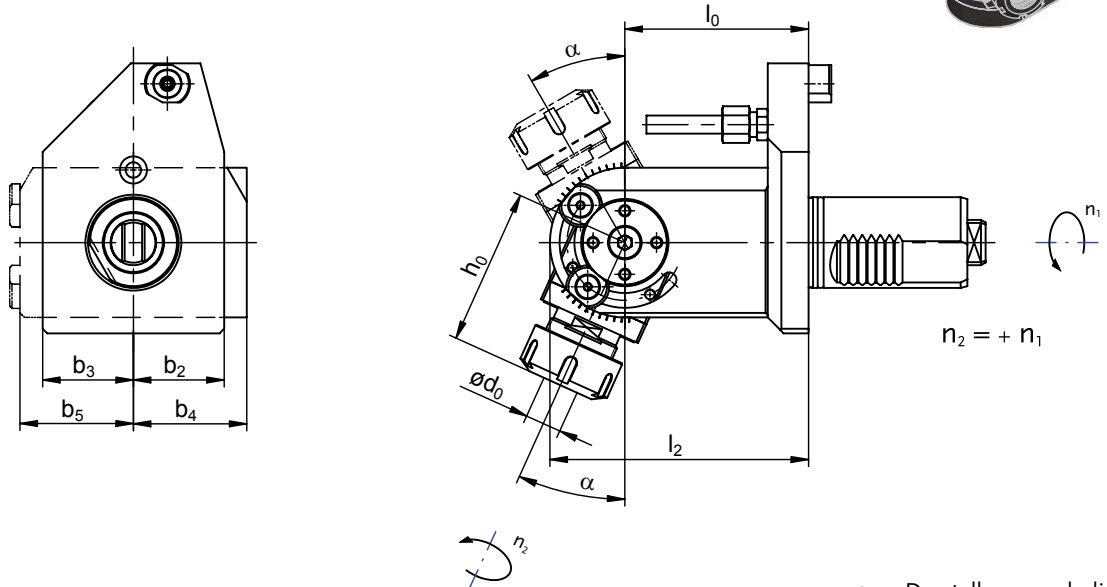
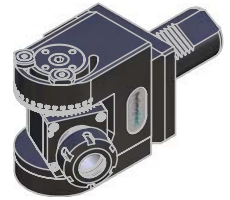
* Nicht im Lieferumfang enthalten
* not included in delivery


- ▶ Weitere Ausführungen auf Anfrage
further versions on request

Schwenkkopf

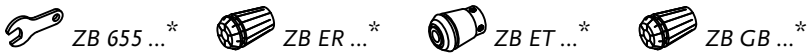
milling and drilling head, swivelling

- ▶ Werkzeugaufnahme: Spannzangenaufnahme (DIN 6499)
clamping application: collet chuck (DIN 6499)
- ▶ ±90° schwenkbar
±90° swivelling



 Darstellung symbolisch
symbolic drawing

Maschine machine	Bestell-Nr. ref.-no.	α	l_0 [mm]	h_0 [mm]	b_2 [mm]	b_3 [mm]	b_4 [mm]	b_5 [mm]	l_2 [mm]	i	Werkzeugaufnahme clamping application	$\varnothing d_0$ [mm]	$M_{max.}$ [Nm]	$n_{max.}$ [min ⁻¹]
QT Nexus 100 II M	8 040 44 010	60°	85	51	40	40	–	50	118	1:1	DIN 6499-ER16 A/426E	0,5 - 10	25	6000
QT Nexus 200 II M - 12	8 040 45 001	22,5°	125	67	40	40	50	–	158	1:1	DIN 6499-ER25 /430E	0,5 - 16	25	6000
QT Nexus 300 II M	8 040 55 001	22,5°	156	69	50,5	50,5	–	–	189	1:1	DIN 6499-ER25 /430E	0,5 - 16	63	4000
QT Nexus 400 II M	8 040 55 001	22,5°	156	69	50,5	50,5	–	–	189	1:1	DIN 6499-ER25 /430E	0,5 - 16	63	4000
MP 610	8 040 44 012	50°	105	50,9	37	40	–	50	138	1:1	DIN 6499-ER16 A/426E	0,5 - 10	25	6000
MP 6100	8 040 44 012	50°	105	50,9	37	40	–	50	138	1:1	DIN 6499-ER16 A/426E	0,5 - 10	25	6000
MP 620	8 040 45 017	40°	120	67	40	40	–	50	153	1:1	DIN 6499-ER25 /430E	0,5 - 16	25	6000
MP 6200 - 12	8 040 45 017	40°	120	67	40	40	–	50	153	1:1	DIN 6499-ER25 /430E	0,5 - 16	25	6000
MP 6300	8 040 55 003	50°	156	69	50,5	50,5	–	–	189	1:1	DIN 6499-ER25 /430E	0,5 - 16	63	4000
Hyper Quadrex 150 M	8 040 44 012	50°	105	50,9	37	40	–	50	138	1:1	DIN 6499-ER16 A/426E	0,5 - 10	25	6000

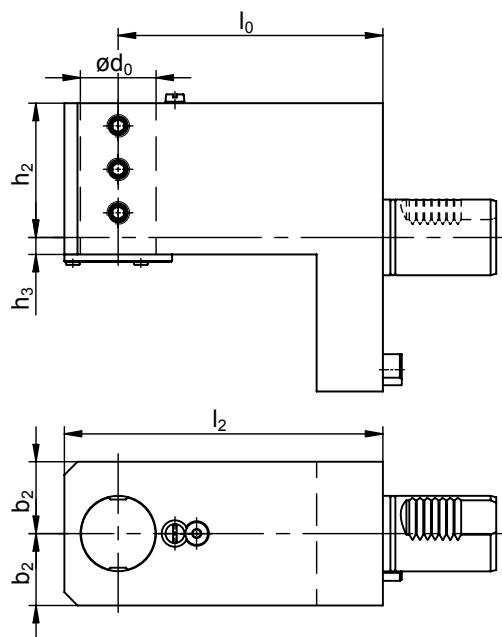


- ▶ Winkel α : nutzbarer Schwenkbereich (maschinenabhängig)
angle α : useable swivel range (machine-dependent)

* Nicht im Lieferumfang enthalten
* not included in delivery

- ▶ Weitere Ausführungen auf Anfrage
further versions on request

- ▶ mit kombinierter Kühlmittelzufuhr
with combined coolant supply



Darstellung symbolisch
symbolic drawing

Maschine machine	Bestell-Nr. ref.-no.	ø d ₀ [mm]	l ₀ [mm]	b ₂ [mm]	h ₂ [mm]	h ₃ [mm]	l ₂ [mm]
QT Nexus 100 II M	8 230 48 001	32	110	38	56	24	137
QT Nexus 200 II M - 12	8 230 49 001	40	140	38	71	9	168,5
QT Nexus 300 II M	8 230 59 000	50	175	48	65	35	210
QT Nexus 400 II M	8 230 59 000	50	175	48	65	35	210
MP 610	8 230 48 000	32	120	38	10	70	147
MP 6100	8 230 48 004	32	130	38	10	70	155
MP 620	8 230 49 002	40	140	38	10	70	168,5
MP 6200 - 12	8 230 49 005	40	150	38	10	70	178,5
MP 6300	8 230 59 003	50	190	48	35	65	225
Hyper Quadrex 150 M	8 230 48 004	32	130	38	10	70	155

für Rückseitenbearbeitung / for reverse handling

Hyper Quadrex 150 M 8 231 48 004 auf Anfrage / on request

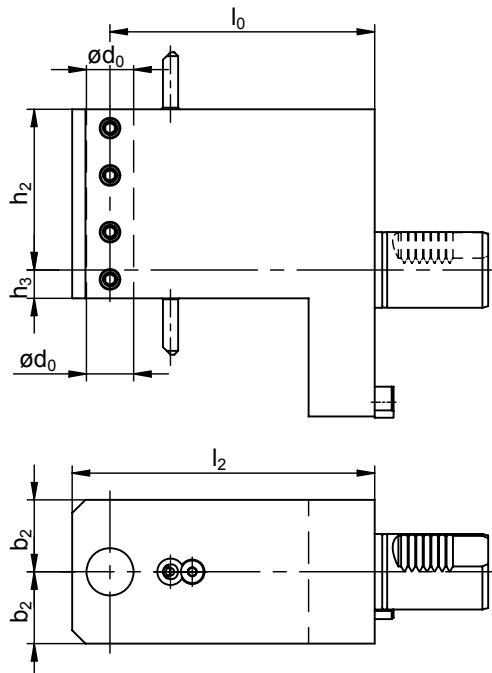



- * Nicht im Lieferumfang enthalten
- * not included in delivery

- ▶ Weitere Ausführungen auf Anfrage
further versions on request

Doppel- Bohrstangenhalter

double boring bar holder



 Darstellung symbolisch
symbolic drawing

Maschine machine	Bestell-Nr. ref.-no.	ø d ₀ [mm]	l ₀ [mm]	b ₂ [mm]	h ₂ [mm]	h ₃ [mm]	l ₂ [mm]
QT Nexus 100 II M	8 239 46 002	20	110	38	60	10	135
QT Nexus 200 II M - 12	8 239 47 000	25	140	38	85	15	160
QT Nexus 300 II M	8 239 58 000	32	180	48	75	35	210
QT Nexus 400 II M	8 239 58 000	32	180	48	75	35	210
Hyper Quadrex 150 M	auf Anfrage / on request						



ZB 655 ...*



ZB 73 ...*

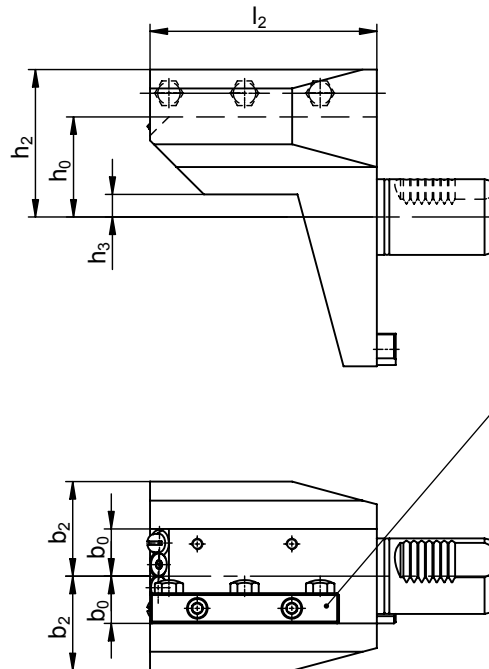


ZB 776 ...*

* Nicht im Lieferumfang enthalten
* not included in delivery

► Weitere Ausführungen auf Anfrage
further versions on request

- Drehrichtung rechts / links
rotary direction clockwise / counter-clockwise




Leiste umsetzbar
rail useable on both sides



Darstellung symbolisch
symbolic drawing

Maschine machine	Bestell-Nr. ref.-no.	b ₀ [mm]	h ₀ [mm]	b ₂ [mm]	h ₂ [mm]	h ₃ [mm]	l ₂ [mm]	Werkzeuge tools
QT Nexus 100 II M	8 214 44 001	20	45	38	65	–	100	□ 20
QT Nexus 200 II M - 12	8 214 45 000	25	53	38	78	17	120	□ 25
QT Nexus 300 II M	8 214 55 001	25	55	48	80	–	160	□ 25
QT Nexus 400 II M	8 214 56 000	32	47	60	79	–	150	□ 32
MP 610	8 214 44 000	20	65	38	85	–	100	□ 20
MP 6100	8 214 44 000	20	65	38	85	–	100	□ 20
MP 620	8 214 45 002	25	58	38	83	17	120	□ 25
MP 6200 - 12	8 214 45 002	25	58	38	83	17	120	□ 25
MP 6300	8 214 55 000	25	93	48	118	–	150	□ 25
Hyper Quadrex 150 M	8 214 44 000	20	65	38	85	–	100	□ 20
für Rückseitenbearbeitung / for reverse handling								
Hyper Quadrex 150 M	8 214 44 002	20	45	38	65	–	100	□ 20

 ZB 655 ...*

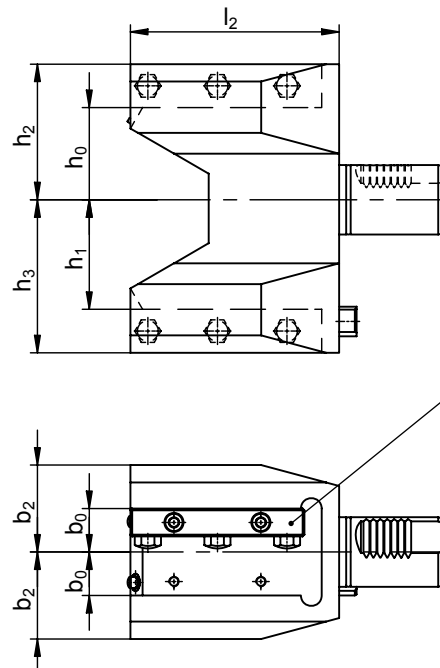
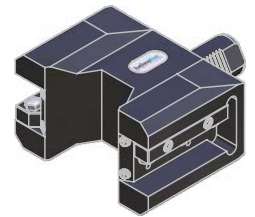
- * Nicht im Lieferumfang enthalten
* not included in delivery

- Weitere Ausführungen auf Anfrage
further versions on request

Kombi- Doppel- Drehstahlhalter

combi double turning holder

- ▶ Drehrichtung rechts / links
rotary direction clockwise / counter-clockwise



Leiste umsetzbar
rail useable on both sides



Darstellung symbolisch
symbolic drawing

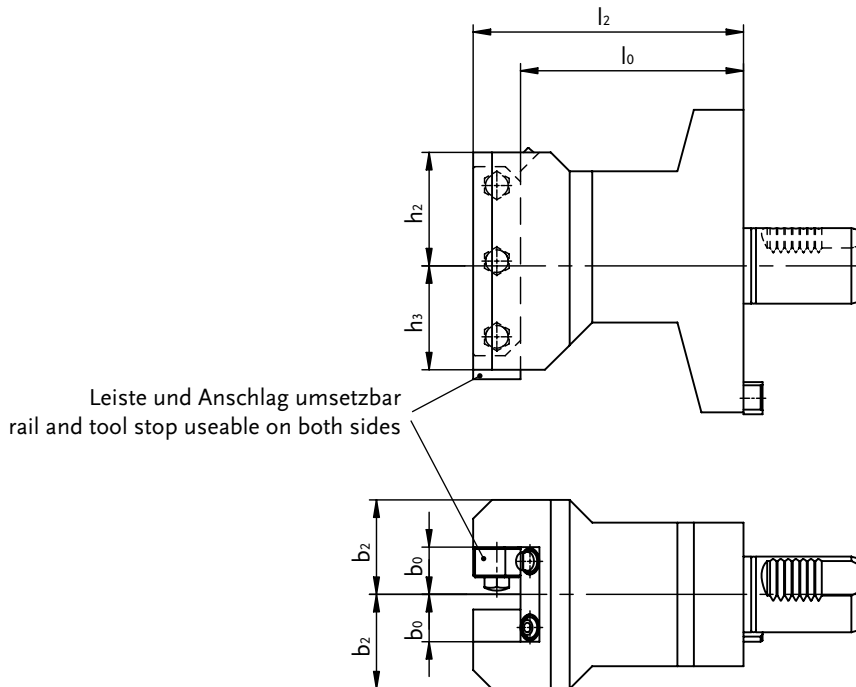
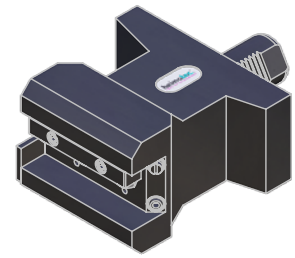
Maschine machine	Bestell-Nr. ref.-no.	b ₀ [mm]	h ₀ [mm]	h ₁ [mm]	b ₂ [mm]	h ₂ [mm]	h ₃ [mm]	l ₂ [mm]	Werkzeuge tools
QT Nexus 100 II M	8 251 44 000	20	45	65	38	65	85	100	□ 20
QT Nexus 200 II M - 12	8 251 45 000	25	53	63	50	78	88	120	□ 25
QT Nexus 300 II M	8 251 55 000	25	55	103	48	80	128	150	□ 25
QT Nexus 400 II M	auf Anfrage / on request								
Hyper Quadrex 150 M	auf Anfrage / on request								

 ZB 655 ...*

- * Nicht im Lieferumfang enthalten
- * not included in delivery


- ▶ Weitere Ausführungen auf Anfrage
further versions on request

- Drehrichtung rechts / links
rotary direction clockwise / counter-clockwise



Darstellung symbolisch
symbolic drawing

Maschine machine	Bestell-Nr. ref.-no.	b ₀ [mm]	b ₂ [mm]	h ₂ [mm]	h ₃ [mm]	l ₀ [mm]	l ₂ [mm]	Werkzeuge tools
QT Nexus 100 II M	8 234 44 000	20	38	65	40	90	110	□ 20
QT Nexus 200 II M - 12	8 234 45 000	25	50	60	55	118	143	□ 25
QT Nexus 300 II M	8 234 55 000	25	48	57	63	138	163	□ 25
QT Nexus 400 II M	8 234 56 000	32	60	47	83	130	162	□ 32
MP 610	8 234 44 001	20	38	65	40	90	110	□ 20
MP 6100	8 234 44 005	20	38	65	40	125	145	□ 20
MP 620	8 234 45 001	25	50	55	60	118	143	□ 25
MP 6200 - 12	8 234 45 001	25	50	55	60	118	143	□ 25
MP 6300	8 234 55 001	25	48	95	25	138	163	□ 25
Hyper Quadrex 150 M	8 234 44 005	20	38	65	40	125	145	□ 20

 ZB 655 ...*

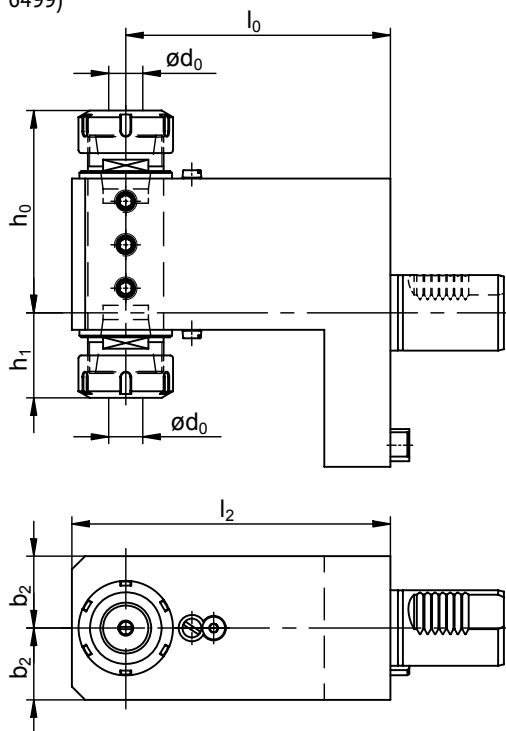
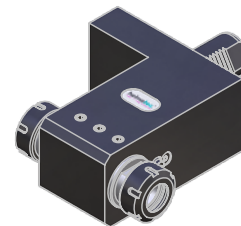
- * Nicht im Lieferumfang enthalten
* not included in delivery


- Weitere Ausführungen auf Anfrage
further versions on request

Doppel- Spannzangenhalter

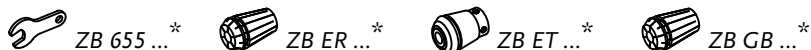
double collet chuck holder

- ▶ Werkzeugaufnahme: Spannzangenaufnahme (DIN 6499)
clamping application: collet chuck (DIN 6499)



 Darstellung symbolisch
symbolic drawing

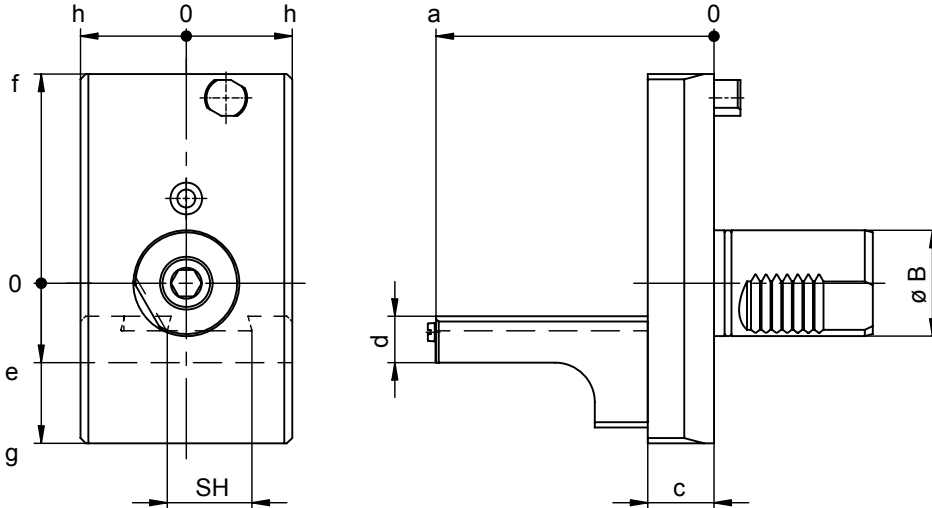
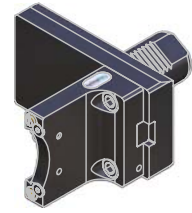
Maschine machine	Bestell-Nr. ref.-no.	h ₀ [mm]	h ₁ [mm]	l ₀ [mm]	b ₂ [mm]	l ₂ [mm]	Werkzeugaufnahme clamping application	ø d ₀ [mm]
QT Nexus 100 II M	8 239 45 001	86	54	110	38	137	DIN 6499 - ER25/430E	0,5 - 16,0
QT Nexus 200 II M - 12	8 239 46 000	107	45	140	38	168,5	DIN 6499 - ER32/470E	1,0 - 20,0
QT Nexus 300 II M	8 239 57 000	102	72	175	48	210	DIN 6499 - ER40/472E	2,0 - 30,0
QT Nexus 400 II M	8 239 57 000	102	72	175	48	210	DIN 6499 - ER40/472E	2,0 - 30,0
Hyper Quadrex 150 M	auf Anfrage / on request							



* Nicht im Lieferumfang enthalten
* not included in delivery

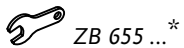
- ▶ Weitere Ausführungen auf Anfrage
further versions on request

- ▶ Werkzeugaufnahme: Schwerthöhe SH
clamping application: height of parting blade SH



Darstellung symbolisch
symbolic drawing

Maschine machine	Bestell-Nr. ref.-no.	SH	a [mm]	Ø B [mm]	c [mm]	d [mm]	e [mm]	f [mm]	g [mm]	h [mm]
QT Nexus 100 II M	8 214 43 013	32	105	40	25	17,5	30	79	60,5	40
QT Nexus 200 II M - 12	8 214 43 015	32	105	40	25	17,5	30	79	60,5	40
QT Nexus 300 II M	8 214 53 000	32	110	50	30	17,5	30	79	60,5	48
QT Nexus 400 II M	8 214 53 000	32	110	50	30	17,5	30	79	60,5	48
MP 610	8 214 43 009	32	105	40	25	17,5	30	79	60,5	40
MP 6100	8 214 43 009	32	105	40	25	17,5	30	79	60,5	40
MP 620	8 214 43 011	32	105	40	25	17,5	30	79	60,5	40
MP 6200 - 12	8 214 43 011	32	105	40	25	17,5	30	79	60,5	40
MP 6300	8 214 53 002	32	110	50	30	17,5	30	91	60,5	48
Hyper Quadrex 150 M	8 214 43 009	32	105	40	25	17,5	30	79	60,5	40



- ▶ Universelle Einsatzmöglichkeiten
universal application types

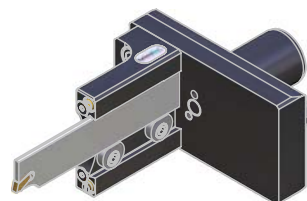
1 Halter = 2 Varianten
1 holder = 2 versions

Stechschwert nicht im Lieferumfang enthalten
parting blade not included in delivery

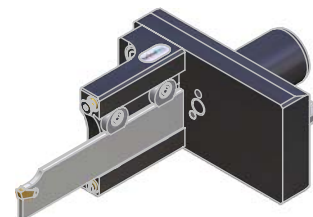
- * Nicht im Lieferumfang enthalten
* not included in delivery

- ▶ Weitere Ausführungen auf Anfrage
further versions on request

Variante 1
version 1

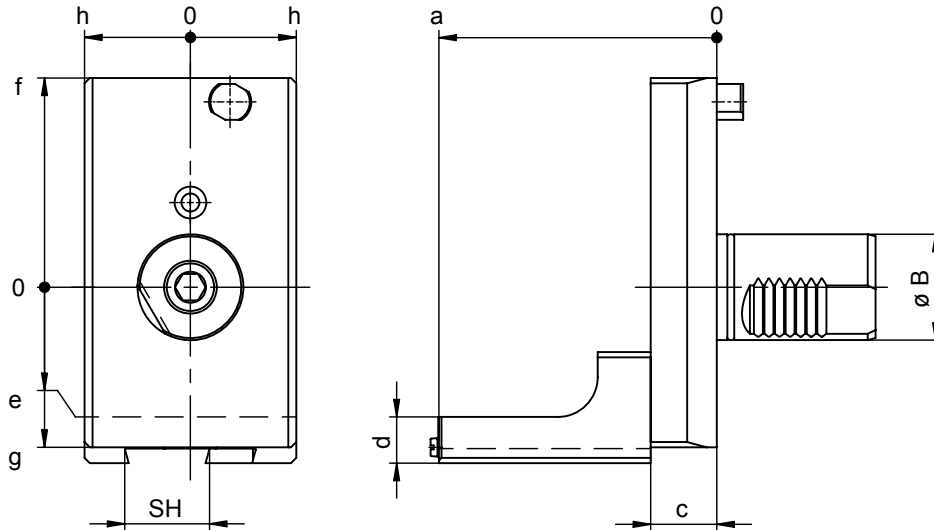
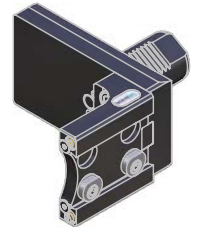



Variante 2
version 2




Abstechhalter cut-off holder

- ▶ Werkzeugaufnahme: Schwerhöhe SH
clamping application: height of parting blade SH



 Darstellung symbolisch
symbolic drawing

Maschine machine	Bestell-Nr. ref.-no.	SH	a [mm]	Ø B [mm]	c [mm]	d [mm]	e [mm]	f [mm]	g [mm]	h [mm]
QT Nexus 100 II M	8 214 43 014	32	105	40	25	17,5	49	79	60,5	40
QT Nexus 200 II M - 12	8 214 43 016	32	105	40	25	17,5	49	79	60,5	40
QT Nexus 300 II M	8 214 53 001	32	110	50	30	17,5	49	79	60,5	48
QT Nexus 400 II M	8 214 53 001	32	110	50	30	17,5	49	79	60,5	48
MP 610	8 214 43 010	32	105	40	25	17,5	49	79	60,5	40
MP 6100	8 214 43 010	32	105	40	25	17,5	49	79	60,5	40
MP 620	8 214 43 012	32	105	40	25	17,5	49	79	60,5	40
MP 6200 - 12	8 214 43 012	32	105	40	25	17,5	49	79	60,5	40
MP 6300	8 214 53 003	32	110	50	30	17,5	49	91	60,5	48
Hyper Quadrex 150 M	8 214 43 010	32	105	40	25	17,5	49	79	60,5	40

 ZB 655 ...*

- ▶ Universelle Einsatzmöglichkeiten
universal application types

1 Halter = 2 Varianten
1 holder = 2 versions

Stechschwert nicht im Lieferumfang enthalten
parting blade not included in delivery

* Nicht im Lieferumfang enthalten
* not included in delivery

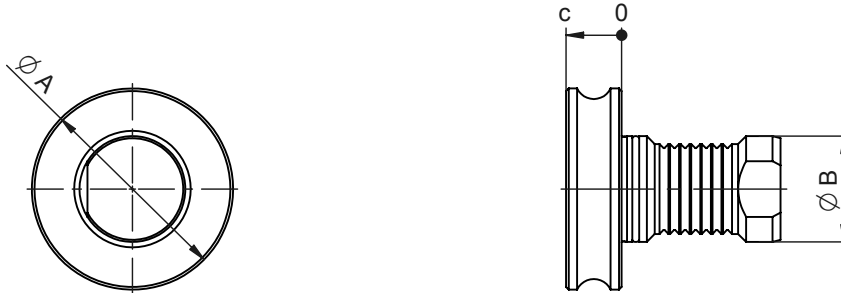
- ▶ Weitere Ausführungen auf Anfrage
further versions on request

Variante 1
version 1



Variante 2
version 2





Darstellung symbolisch
symbolic drawing

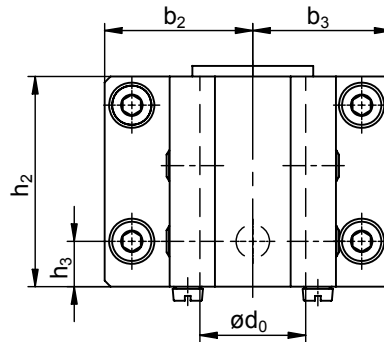
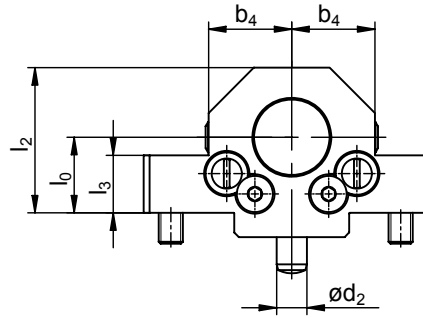
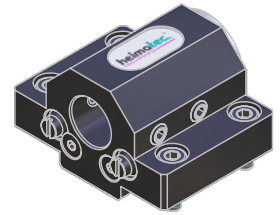
Maschine machine	Bestell-Nr. ref.-no.	$\varnothing A$ [mm]	$\varnothing B$ [mm]	c [mm]
QT Nexus 100 II M	8 200 41 000	76	40	21
QT Nexus 200 II M - 12	8 200 41 000	76	40	21
QT Nexus 300 II M	8 200 51 007	98	50	21
QT Nexus 400 II M	8 200 51 007	98	50	21
MP 610	8 200 41 000	76	40	21
MP 6100	8 200 41 000	76	40	21
MP 620	8 200 41 000	76	40	21
MP 6200 - 12	8 200 41 000	76	40	21
MP 6300	8 200 51 007	98	50	21
Hyper Quadrex 150 M	8 200 41 000	76	40	21


* Nicht im Lieferumfang enthalten
* not included in delivery

► Weitere Ausführungen auf Anfrage
further versions on request

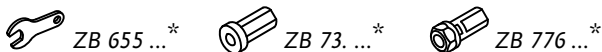
Bohrstangenhalter boring bar holder

- ▶ mit kombinierter Kühlmittelzufuhr
with combined coolant supply



 Darstellung symbolisch
symbolic drawing

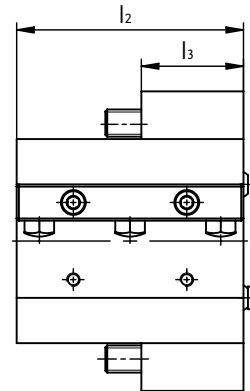
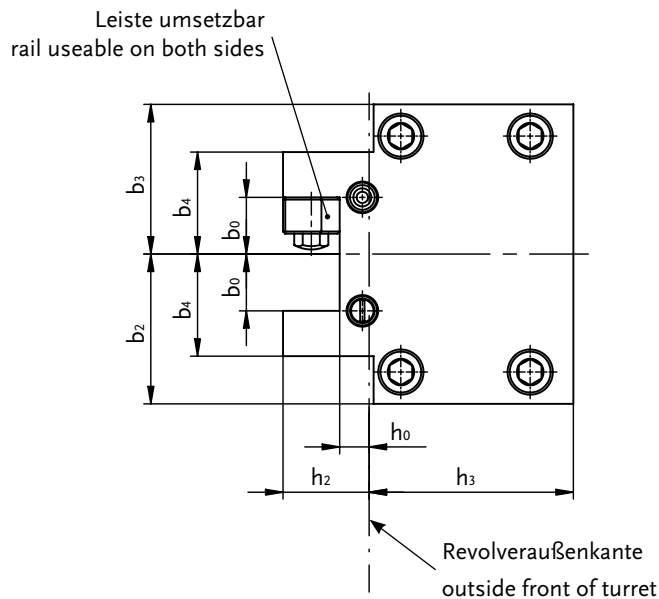
Maschine machine	Bestell-Nr. ref.-no.	ø d ₀ [mm]	l ₀ [mm]	b ₂ [mm]	b ₃ [mm]	b ₄ [mm]	ø d ₂ [mm]	h ₂ [mm]	h ₃ [mm]	l ₂ [mm]	l ₃ [mm]
QT 8 - 8	8 240 37 000	25	25	49	46	27,5	10	69,5	15	48	19
QT 10 - 8	8 240 39 001	40	25	57	57	36	10	79	15	54	18
QT 10 - 12	auf Anfrage / on request										
QT 15 - 8/16	8 240 39 002	40	50	55	55	35	10	92	19	80	24
QT 15 - 12	auf Anfrage / on request										
QT 28 - 8/16	8 240 49 005	50	55	66	66	40	10	108	24	92,5	25
QT 28 - 12/12	auf Anfrage / on request										
QT 35 - 12/24	8 240 19 008	50	50	63	63	40	20	120	20	90	20
SQR 200	8 240 38 000	32	30	49	46	27,5	10	80	20,4	55	19
SQT 300	8 240 39 003	40	50	57	57	36	12	100	19	80	42
QT Nexus 100 II	8 240 38 001	32	30	49	46	27,5	10	80	15	55	19
QT Nexus 150 II	8 240 39 000	40	50	57	57	37	10	96	20	80	24
QT Nexus 400 II	auf Anfrage / on request										



- * Nicht im Lieferumfang enthalten
- * not included in delivery

- ▶ Weitere Ausführungen auf Anfrage
further versions on request

- Drehrichtung rechts / links
rotary direction clockwise / counter-clockwise



Darstellung symbolisch
symbolic drawing

Maschine machine	Bestell-Nr. ref.-no.	b ₀ [mm]	h ₀ [mm]	b ₂ [mm]	b ₃ [mm]	b ₄ [mm]	h ₂ [mm]	h ₃ [mm]	l ₂ [mm]	l ₃ [mm]	Werkzeuge tools
QT 8 - 8		auf Anfrage / on request									
QT 10 - 8		auf Anfrage / on request									
QT 10 - 12		auf Anfrage / on request									
QT 15 - 8/16	8 224 35 001	25	24	55	55	–	49	76	85	30	□ 25
QT 15 - 12		auf Anfrage / on request									
QT 28 - 8/16	8 224 45 000	25	13	66	66	45	38	90	100	45	□ 25
QT 28 - 12/12		auf Anfrage / on request									
QT 35 - 12/24	8 224 16 000	32	18	63	63	–	43	120	110	55	□ 32
SQR 200		auf Anfrage / on request									
SQT 300		auf Anfrage / on request									
QT Nexus 100 II	8 224 34 001	20	20	49	46	–	–	–	46	25	□ 20
QT Nexus 150 II	8 224 35 000	25	25	57	–	–	–	–	36	15	□ 25
QT Nexus 400 II		auf Anfrage / on request									

ZB 655 ...*

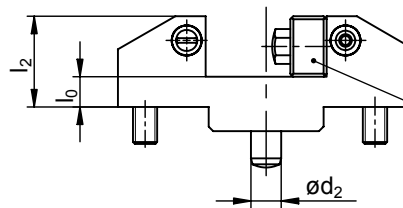
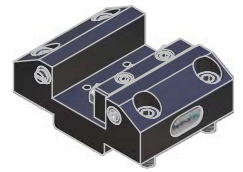
- * Nicht im Lieferumfang enthalten
* not included in delivery

- Weitere Ausführungen auf Anfrage
further versions on request

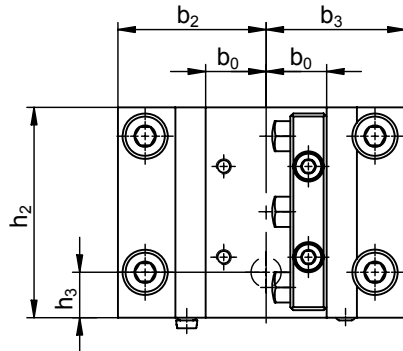
Kombi-Plandrehhalter

combi facing holder

- ▶ Drehrichtung rechts / links
rotary direction clockwise / counter-clockwise



Leiste umsetzbar
rail useable on both sides



Darstellung symbolisch
symbolic drawing

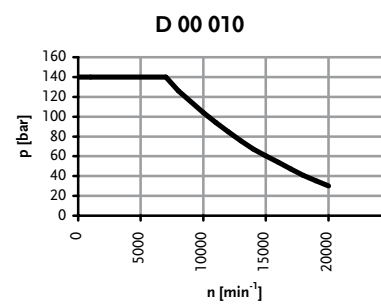
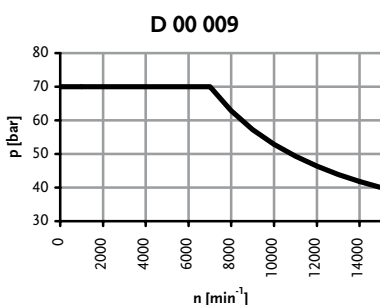
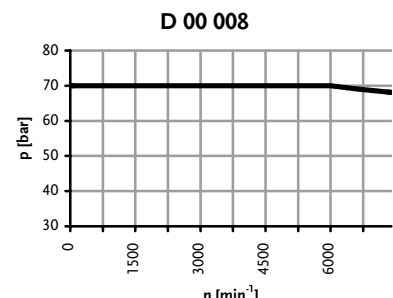
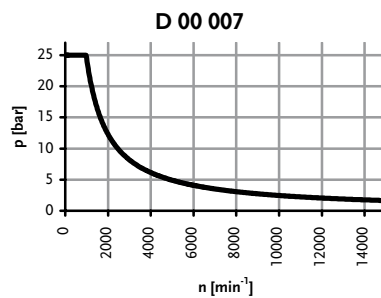
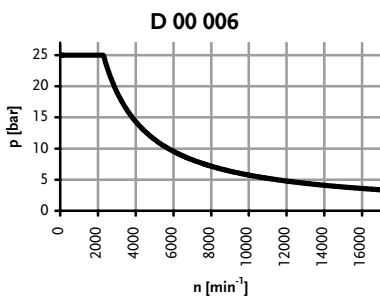
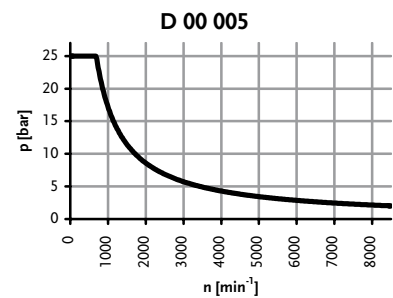
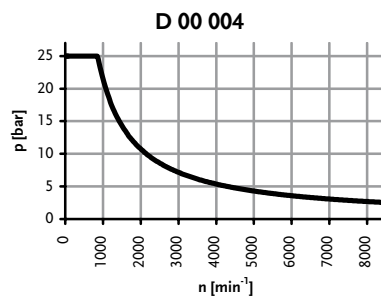
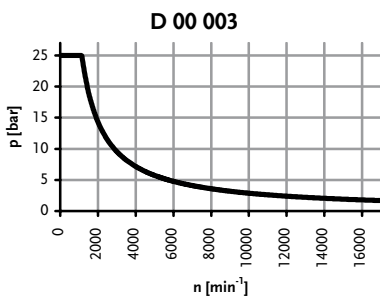
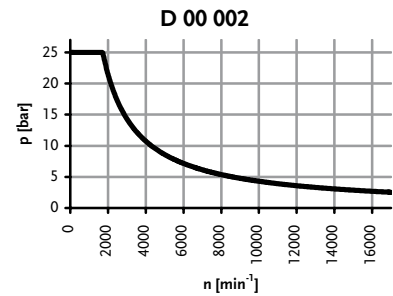
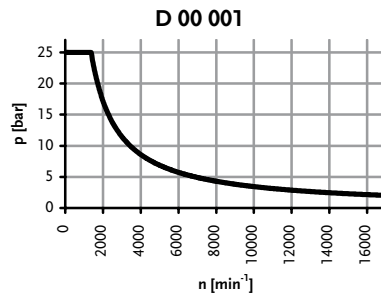
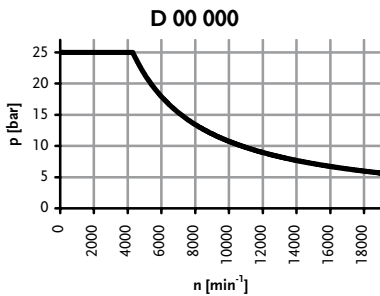
Maschine machine	Bestell-Nr. ref.-no.	b ₀ [mm]	l ₀ [mm]	b ₂ [mm]	b ₃ [mm]	ø d ₂ [mm]	h ₂ [mm]	h ₃ [mm]	l ₂ [mm]	Werkzeuge tools
QT 8 - 8	8 244 34 000	20	10	49	46	10	70	15	30	□ 20
QT 10 - 8	8 244 34 001	20	10	57	57	10	80	15	30	□ 20
QT 10 - 12	auf Anfrage / on request									
QT 15 - 8/16	8 244 35 002	25	18	55	55	10	115	43	43	□ 25
QT 15 - 12	8 244 35 001	25	10	57	57	10	96	20	35	□ 25
QT 28 - 8/16	8 244 45 000	25	33	66	66	10	115	33	57,5	□ 25
QT 28 - 12/12	auf Anfrage / on request									
QT 35 - 12/24	auf Anfrage / on request									
SQR 200	auf Anfrage / on request									
SQT 300	auf Anfrage / on request									
QT Nexus 100 II	8 244 34 002	20	15	49	46	10	80	15	35	□ 20
QT Nexus 150 II	8 244 35 000	25	18	57	57	10	96	20	43	□ 25
QT Nexus 400 II	auf Anfrage / on request									


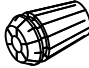
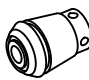
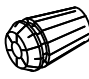




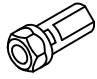
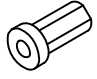


- * Nicht im Lieferumfang enthalten
- * not included in delivery

- ▶ Weitere Ausführungen auf Anfrage
further versions on request

- Die Diagramme stellen die Drehzahlabhängigkeit der verschiedenen Dichtungstypen dar.
- Zu beachtendes Diagramm gemäß den Angaben zu den heimatec-Produkten wählen.
- Kein Betrieb ohne Kühlmittel!
- Trockenlauf reduziert die Lebensdauer drastisch.
- Sauberes Kühlmittel verwenden, empfohlene Filtration: min. 50µm.
- Fallen abrasiver Schmutz oder Schleifstaub an (z.B. bei Gussbearbeitung) sollten Werkzeuge mit den Diagrammen D 00 008 oder D 00 009 bevorzugt verwendet werden.
- The diagram shows the relation between speed and various sealsystem.
- Please note, use diagram that fits to heimatec product.
- No dry running!
- Dry running will reduce the life of your tool dramatically.
- use only clean filtered coolant: min. 50µm.
- If tools are used in critical conditions, e.g. processing with cast-iron (dust), please use tools with diagram D00 008 or D 00 009.



Symbole symbols	Zubehörblatt accessory sheet
 ZB 655 ... *	Bedienwerkzeuge set of wrenches
 ZB ER ... *	Spannzangen ER-DIN 6499 collets ER-DIN 6499
 ZB ET ... *	Gewindebohrzangen ET-DIN 6499 tapping collets ET-DIN 6499
 ZB GB ... *	Gewindebohrzangen GB tapping collets GB
 ZB 741 ... *	Dichtscheiben seal disks
 ZB 620 ... *	Fräsdornringe milling arbor spacers
 ZB HT ... *	<i>easy-quick</i>
 ZB UT ... *	u-tec
 ZB 776 ... *	Spannzangenfutter collet chuck
 ZB 73. ... *	Reduzierbuchsen reducing sleeves



Darstellung symbolisch
symbolic drawing

► Weitere Ausführungen auf Anfrage
further versions on request

* Nicht im Lieferumfang enthalten
* not included in delivery

Hauptsitz/headquarters

heimatec® GmbH
Präzisionswerkzeuge
Carl-Benz-Straße 4
D- 77871 Renchen
Postfach 11 36
D- 77867 Renchen
Tel.: +49 (78 43) 94 66 0
Fax: +49 (78 43) 94 66 66
www.heimatec.de
info@heimatec.de

heimatec® Inc.
16 E. Piper Lane Suite 121
USA- 60070 Prospect Heights IL
Tel.: +1 (847) 749 0633
Fax: +1 (847) 749 2445
www.heimatecinc.com
info@heimatecinc.com

heimatec® - Ost, JSC
ul. Kozjubinskogo 4 office 209
RUS- 121351 Moskau
Tel.: +7 (495) 648 69 19
Fax: +7 (495) 648 69 19
www.heimatec-ost.ru
sales@heimatec-ost.ru

